

ส่วนที่ ๒

การวิเคราะห์สภาพการณ์และศักยภาพของพื้นที่

การวิเคราะห์สภาพปัญหา และความต้องการของประชาชนในพื้นที่อำเภอบึงโขงหลง

๒.๑ สรุปความต้องการและศักยภาพของประชาชนในพื้นที่อำเภอบึงโขงหลง

จากการสำรวจปัญหาความเดือดร้อนของประชาชนในหมู่บ้าน ในพื้นที่ ๔ ตำบลของอำเภอบึงโขงหลง พบว่า ปัญหาที่เป็นความเดือดร้อนจาเป็นเร่งด่วนของประชาชนในระดับท้องถิ่น ๑๐ ลำดับแรก ได้แก่

- (๑) ถนนในหมู่บ้านขรุขระ ไม่สะดวกในการสัญจรไปมาของราษฎร
- (๒) ถนนลูกรังมีฝุ่นละอองสร้างความเดือดร้อนด้านสุขภาพ อนามัยให้กับประชาชนและผู้สัญจรไปมา
- (๓) ขาดแหล่งน้ำเพื่อเกษตรกรรม และระบบชลประทานมีไม่เพียงพอ
- (๔) ราษฎรไม่มีเอกสารสิทธิ์ที่ดิน และที่อยู่อาศัย
- (๕) ราษฎรไม่มีที่ตากิน และมีหนี้สิน
- (๖) ปัญหาอุทกภัย น้ำท่วมพื้นที่เกษตรกรรมและที่อยู่อาศัย
- (๗) ปัญหาการแพร่ระบาดของยาเสพติดในหมู่บ้านและชุมชน
- (๘) ราคาผลผลิตทางการเกษตรตกต่ำ
- (๙) ตลาดริมแม่น้ำโขงและแม่น้ำสงครามทรุดตัว พังทลาย
- (๑๐) ราษฎรไม่มีอาชีพและรายได้ช่วงนอกฤดูทำการเกษตร

๒.๒ การวิเคราะห์ศักยภาพด้านเศรษฐกิจ สังคม ทรัพยากรธรรมชาติและสิ่งแวดล้อม

๑) อำเภอบึงโขงหลงมีพื้นที่ติดต่อกับประเทศเพื่อนบ้าน รวมถึงอำเภอเซกา และอำเภอบ้านแพง ที่มีความสะดวกในการเดินทางสัญจร อีกทั้งยังมีเส้นทางจราจรหลายสายที่สามารถเดินทางไปยังจังหวัดบึงกาฬ และขนถ่ายพืชผลการเกษตร หรือสินค้าอื่นๆไปยังตัวเมือง หรือประเทศเพื่อนบ้าน ซึ่งสามารถพัฒนาให้เป็นศูนย์กลางในการจำหน่ายสินค้าทางการเกษตรได้

๒) พื้นที่อำเภอบึงโขงหลงมีการเพาะปลูกพืชเศรษฐกิจ (ยางพารา)ซึ่งนับว่าเป็นอำเภอที่มีพื้นที่การเพาะปลูกยางพารามาก และมีจำนวนครัวเรือนเกษตรกรที่ทำการเพาะปลูกยางพารา คิดเป็นร้อยละ ๗๐ ของจำนวนครัวเรือนเกษตรกร สร้างรายได้ให้กับประชากรในพื้นที่

๓) แหล่งท่องเที่ยว ที่สำคัญ ๆ ได้แก่

- **บึงโขงหลง** เป็นแหล่งท่องเที่ยวทางธรรมชาติเชิงนิเวศ เป็นแหล่งน้ำจืดขนาดใหญ่มีเนื้อที่ประมาณ ๘,๐๖๔ ไร่ เมื่อปี ๒๕๒๐ พระบาทสมเด็จพระเจ้าอยู่หัว ทรงมีพระราชดำริให้กรมชลประทาน พิจารณาโครงการเก็บกักน้ำเพื่อการเกษตรในฤดูแล้ง ดำเนินการแล้วเสร็จเมื่อปี ๒๕๒๓ และประกาศเป็นเขตห้ามล่าสัตว์ป่าบึงโขงหลง เมื่อปี ๒๕๒๕ บึงโขงหลงได้ขึ้นทะเบียนเป็นพื้นที่ชุ่มน้ำระดับนานาชาติอันดับที่ ๑,๐๙๘ ของโลก (Wetland of International Importance) ประกาศขึ้นทะเบียนปี ๒๕๔๔ ต่อมาเมื่อปี ๒๕๕๒ ได้รับการออกหนังสือสำคัญสำหรับที่หลวงเนื้อที่ ๑๑,๓๑๘ ไร่ ๒ งาน ๗ ตารางวา เป็นแหล่งอาศัยของ

สัตว์น้ำ และพืชใต้น้ำนานาชนิด เช่น นกกกว่า ๑๐๐ ชนิดโดยเป็นนกอพยพกว่า ๕๐ ชนิด และปลาประมาณ ๘๐ ชนิด มีปลาที่หายาก คือ ปลาบู่นคร

- **หาดคำสมบูรณ์ (หาดบึงโขงหลง)** อยู่ในเขตบ้านคำสมบูรณ์ หมู่ที่ ๓ ตำบลบึงโขงหลง อำเภอบึงโขงหลง จังหวัดบึงกาฬ เป็นหาดทรายน้ำจืด ริมอ่างเก็บน้ำบึงโขงหลงที่มีทิวทัศน์สวยงาม มีร่มเงาของต้นไม้ บริเวณชายหาดที่ทำให้บรรยากาศสดชื่น เย็นสบาย สภาพอากาศที่บริสุทธิ์ น่าสัมผัส โดยเฉพาะการท่องเที่ยวเชิงอนุรักษ์

- **อุทยานแห่งชาติภูหลวง** ครอบคลุมพื้นที่อำเภอบ้านแพง จังหวัดนครพนม และอำเภอบึงโขงหลง จังหวัดบึงกาฬ มีเนื้อที่ประมาณ ๓๑,๒๕๐ ไร่ หรือประมาณ ๕๐ ตารางกิโลเมตร ลักษณะเป็นภูเขาทิวเขาสลับกัน ๓ ลูก สลับด้วยเทือกเขาขนาดเล็กสลับซับซ้อน สภาพโดยทั่วไปเป็นป่าดงดิบ ป่าเบญจพรรณและป่าแดงที่สมบูรณ์ เป็นต้นกำเนิดของน้ำตก และลำธารใหญ่น้อยหลายสาย อดีตเคยเป็นสถานที่บำเพ็ญเพียรของพระเกจิอาจารย์หลายรูป เช่น หลวงปู่เสาร์ กันตสีโร หลวงปู่วัง จันทสโร ปัจจุบันมีเจดีย์หลวงปู่เสาร์ เจดีย์หลวงปู่วัง และ เจดีย์พระธาตุภูหลวง

- **น้ำตกกนิรี** เป็นน้ำตกที่สวยงามแห่งหนึ่ง มีลานหินกว้างรองรับน้ำตกและเป็นที่นั่งพักผ่อน น้ำตกมี ๒ ชั้น อยู่ในเขตบ้านนาสาร หมู่ที่ ๑๒ ตำบลโพธิ์หมากแข้ง

- **น้ำตกวิมานทิพย์** เป็นน้ำตกที่ตกจากหน้าผาสูงชัน เมื่อละอองน้ำกระทบแสงแดดทำให้เกิดสีรุ้งสวยงาม อยู่ในเขตบ้านดงสว่าง หมู่ที่ ๖ ตำบลโพธิ์หมากแข้ง

- **ถ้ำซ่อง** เป็นถ้ำทรายที่เกิดจากการกัดเซาะของกระแสน้ำ มีลักษณะคล้ายซ่องโบราณ ให้ความร่มรื่น และเป็นประดิษฐานของพระประธานองค์ใหญ่ อยู่ในเขตบ้านนาอ่า หมู่ที่ ๕ ตำบลโพธิ์หมากแข้ง

- **ถ้ำดาบ** เป็นถ้ำหินทรายที่อยู่บริเวณใกล้เคียงกับถ้ำซ่อง ในอดีตเคยขุดพบดาบโบราณ ณ ถ้ำแห่งนี้ บริเวณรอบ ๆ มีลานหินกว้างสลับกับร่องหินลึกหลายแห่ง ภายในถ้ำมีความสวยงาม ร่มรื่น เป็นที่วิปัสสนากรรมฐานของพระภิกษุ

๒.๓ การวิเคราะห์สภาพแวดล้อม (SWOT Analysis)

๑. วิเคราะห์สภาวะสิ่งแวดล้อมที่มีผลต่อการพัฒนาจังหวัด

๑.๑ จุดแข็ง

- พื้นที่มีแหล่งน้ำอุดมสมบูรณ์เหมาะสำหรับการเกษตร
- ทรัพยากรทางธรรมชาติป่าไม้ที่อุดมสมบูรณ์
- สถานที่ท่องเที่ยวเชิงนิเวศน์
- พื้นที่ทำการเพาะปลูกพืชเศรษฐกิจมากที่สุด
- มีพื้นที่เชื่อมต่อหลายจังหวัด

๑.๒ จุดอ่อน

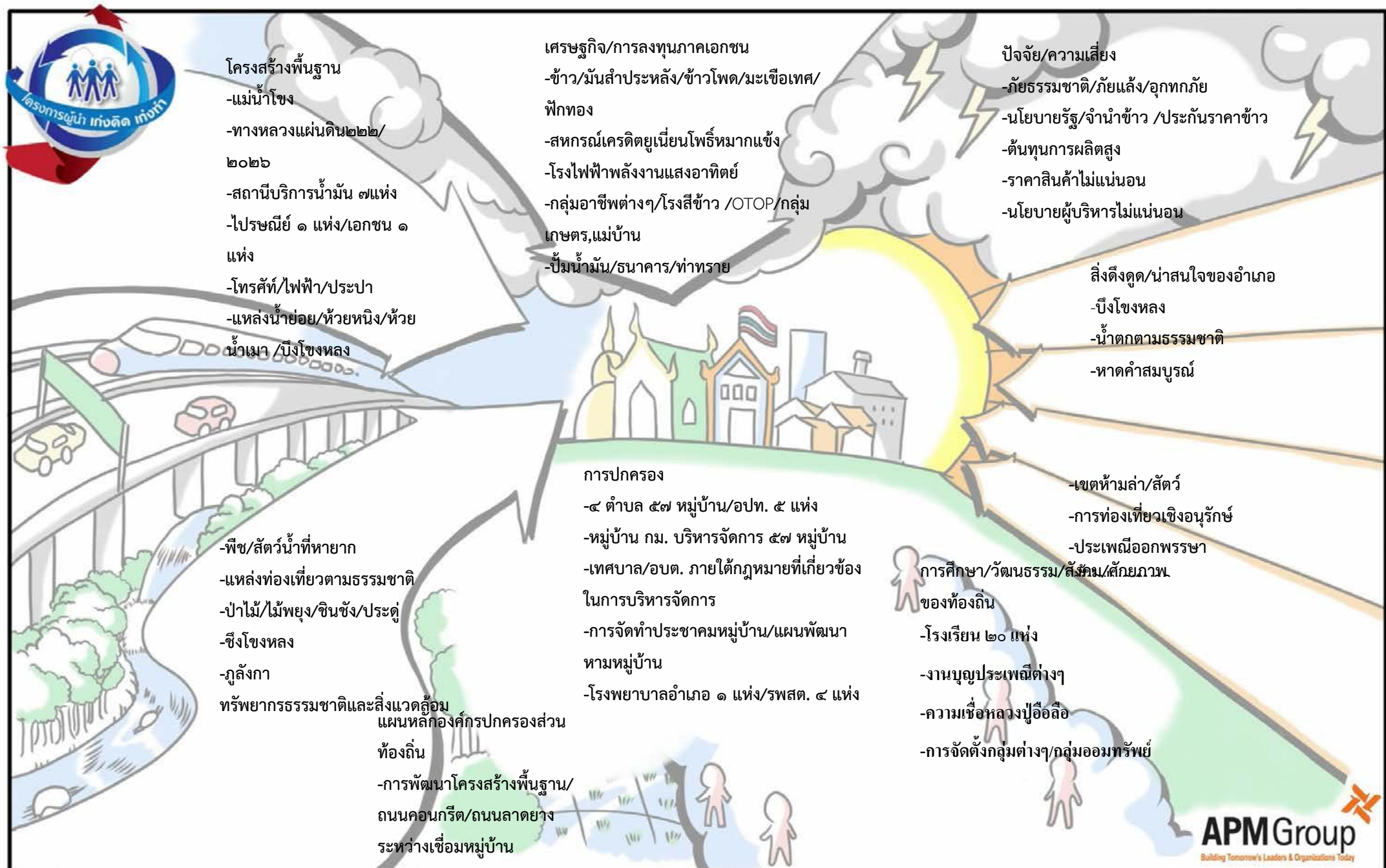
- แหล่งน้ำเพื่อการเกษตรไม่เพียงพอ
- การคมนาคมไม่สะดวก
- เป็นจุดเสี่ยงในการขนยาเสพติด
- ที่ดินไม่มีเอกสารสิทธิ์

๑.๓ โอกาส

- มีพื้นที่ติดต่อกับประเทศเพื่อนบ้านโดยมีภาษาและวัฒนธรรมที่ใกล้เคียงกัน
- มีความต้องการสินค้าผลผลิตทางการเกษตรเพิ่มขึ้น
- รายได้จากสถานที่ท่องเที่ยวเพิ่มขึ้น

๑.๔ ภัยคุกคาม/อุปสรรค

- ต้นทุนการผลิตการเกษตรที่สูง
- ราคาสินค้าทางการเกษตรไม่แน่นอน
- การเปลี่ยนแปลงทางด้านวัฒนธรรม
- การบริหารจัดการที่มาเป็นระบบ



แผนก้าวอย่าง 3 ระยะ – 3 Horizons Plan

อำเภอบึงโขงหลง จังหวัดบึงกาฬ

