

ตารางแสดงวงเงินงบประมาณที่ได้รับจัดสรรและราคากลางในงานจ้างก่อสร้าง**๑. ชื่อโครงการ**

โครงการก่อสร้างฝายน้ำล้น (หมู่ที่ ๑๒) ช่วงที่นายสุชีพ ชัยเดช ตำบลวังหมะ
อำเภอขามเฒ่า จังหวัดกำแพงเพชร
หน่วยงานเจ้าของโครงการ
ที่ทำการปกครองอำเภอขามเฒ่า จังหวัดกำแพงเพชร

๒. วงเงินงบประมาณที่ได้รับจัดสรร

จำนวน ๔๕๙,๕๐๐ บาท (สี่แสนห้าหมื่นเก้าพันห้าร้อยบาทถ้วน)

๓. ลักษณะงานโดยสังเขป

ก่อสร้างฝายน้ำล้นพร้อมชุดลอกคลอง ตามแบบ

๔. ราคากลางคำนวณ ณ วันที่ ๓๐ มีนาคม ๒๕๖๐

เป็นเงิน ๔๕๙,๕๐๐ บาท (สี่แสนห้าหมื่นเก้าพันห้าร้อยบาทถ้วน)

๕. บัญชีประมาณการราคากลาง

- | | | |
|-----|----------|--------------|
| ๕.๑ | แบบ ปร.๔ | จำนวน ๑ แผ่น |
| ๕.๒ | แบบ ปร.๕ | จำนวน ๑ แผ่น |

๖. รายชื่อคณะกรรมการกำหนดราคากลาง

- | | | | |
|-----|--------------------------|---------------------------------------|---------------|
| ๖.๑ | นายเชาวฤทธิ์ พงศ์ชลฤทธิ์ | ปลัดอำเภอ (เจ้าพนักงานปกครองชำนาญการ) | ประธานกรรมการ |
| ๖.๒ | นายยุทธนา ศรีจันทร์กลัด | เจ้าหน้าที่ปกครองชำนาญงาน | กรรมการ |
| ๖.๓ | นายอนุวิทย์ ทองปัญญา | นายช่างโยธาชำนาญงาน อบต.แสนตอ | กรรมการ |

.....



บันทึกข้อความ

ส่วนราชการ ที่ทำการปกครองอำเภอชาณุวรลักษบุรี กลุ่มงานบริหารงานปกครอง “งานการเงินและบัญชี”

ที่ กพ ๐๔๑๘/-

วันที่ ๓๐ มีนาคม ๒๕๖๐

เรื่อง ขออนุมัติใช้ราคากลางโครงการก่อสร้างฝายน้ำล้น (หมู่ที่ ๑๒) ช่วงที่นายสุชีพ ชัยเดช ตำบลวังหามแห อำเภอชาณุวรลักษบุรี จังหวัดกำแพงเพชร

เรียน ผู้ว่าราชการจังหวัดกำแพงเพชร

๑. เรื่องเดิม

ตามคำสั่ง จังหวัดกำแพงเพชร ที่ ๗๙๗/๒๕๖๐ ลงวันที่ ๒๘ มีนาคม ๒๕๖๐ เรื่อง แต่งตั้งคณะกรรมการดำเนินการโครงการก่อสร้างฝายน้ำล้น (หมู่ที่ ๑๒) ช่วงที่นายสุชีพ ชัยเดช ตำบลวังหามแห อำเภอชาณุวรลักษบุรี จังหวัดกำแพงเพชร วงเงินงบประมาณ จำนวน ๔๕๙,๕๐๐ บาท (สี่แสนห้าหมื่นเก้าพันห้าร้อยบาทถ้วน) นั้น

๒. ข้อเท็จจริง

คณะกรรมการกำหนดราคากลางได้กำหนดราคากลาง ดังรายละเอียดต่อไปนี้

๒.๑ ก่อสร้างฝายน้ำล้นพร้อมชุดลอกคลอง รายละเอียดตามแบบ ปร.๔/ปร.๕

๒.๒ กำหนดราคากลาง ๔๕๙,๕๐๐ บาท (สี่แสนห้าหมื่นเก้าพันห้าร้อยบาทถ้วน)

๒.๓ ระยะเวลาดำเนินการ ๖๐ วัน

๓. ข้อพิจารณา

เพื่อให้การดำเนินการเป็นไปตามกฎหมายและระเบียบที่กำหนด เห็นควรให้ใช้ราคากลางดังกล่าว เป็นราคากลางโครงการก่อสร้างฝายน้ำล้น (หมู่ที่ ๑๒) ช่วงที่นายสุชีพ ชัยเดช ตำบลวังหามแห อำเภอชาณุวรลักษบุรี จังหวัดกำแพงเพชร ในครั้งนี้

จึงเรียนมาเพื่อโปรดพิจารณา

ลงชื่อ.....เจ้าหน้าที่พัสดุ

(น.ส.น้ำผึ้ง ขวัญนิกุล)

เสมียนตราอำเภอชาณุวรลักษบุรี

ลงชื่อ.....หัวหน้าเจ้าหน้าที่พัสดุ

(นายสมเกียรติ ชื่นอยู่)

ปลัดอำเภอ หัวหน้ากลุ่มงานบริหารงานปกครอง

อนุมัติ

(นายวิฑูรย์ สิริกุล)

นายอำเภอชาณุวรลักษบุรี ปฏิบัติราชการแทน

ผู้ว่าราชการจังหวัดกำแพงเพชร

สรุปผลการประมาณราคาก่อสร้าง

21

ปร.๕

เจ้าของงบประมาณ ที่ทำการปกครองอำเภอขามเฒ่าบุรี จังหวัดกำแพงเพชร

โครงการ ก่อสร้างฝายน้ำล้น (หมู่ ๑๒)

ปริมาณงาน ขนาดสันฝายกว้าง ๔.๐๐ เมตร สูง ๓.๐๐ เมตร ยาว ๑๖.๐๐ เมตร พร้อมป้ายประชาสัมพันธ์โครงการจำนวน ๑ ป้าย

สถานที่ก่อสร้าง บริเวณที่นายสุชีพ ชัยเดช หมู่ที่ ๑๒ บ้านหนองม่วงพัฒนา ต.วังหามแห อ.ขามเฒ่าบุรี จ.กำแพงเพชร

แบบเลขที่

ตามประมาณราคาตามแบบ ปร.๕ จำนวน ๑ แผ่น

ประมาณการเมื่อวันที่ ๒๙ มีนาคม ๒๕๖๐

ระยะเวลาดำเนินการ ๖๐ วัน

ลำดับที่	รายการ	ค่าวัสดุและแรงงาน รวมเป็นเงิน (บาท)	FACTOR F	ค่าก่อสร้างทั้งหมด รวมเป็นเงิน(บาท)	หมายเหตุ
๑	งานอาคาร	๓๕๒,๓๘๖.๓๓	๑.๓๓๗๕	๔๗๑,๓๑๖.๗๒	
๒	ป้ายโครงการ	๑ ป้าย			
	เงินประกันผลงานหัก.....๐.....%				
	ดอกเบี้ยเงินกู้.....๖.....%				
	ภาษีมูลค่าเพิ่ม.....๗.....%				
สรุป	รวมค่าก่อสร้างทั้งสิ้น			๔๗๑,๓๑๖.๗๒	
	คิดเป็นเงินประมาณ (ขอเพียง)			๔๕๙,๕๐๐.๐๐	
	ตัวอักษร (สี่แสนห้าหมื่นเก้าพันห้าร้อยบาทถ้วน)				

คณะกรรมการกำหนดราคากลางได้ตรวจสอบและเห็นชอบกับค่าจ้างเหมาก่อสร้าง ๔๕๙,๕๐๐.๐๐ บาท

และได้ยึดถือประมาณการนี้เป็นราคากลางจึงลงลายมือชื่อไว้เป็นหลักฐาน

ลงชื่อ.....ประธานกรรมการกำหนดราคากลาง

(นายเชาวฤทธิ์ พงศ์ชลฤทธิ์)

ปลัดอำเภอ (จพง.ปค.ชำนาญการ)

ประมาณการโดย.....นายช่างโยธาชำนาญงาน

(นายอนุวิทย์ ทองปัญญา)

เห็นชอบ.....

(นายสมเกียรติ ชื่นอยู่)

ปลัดอำเภอ หัวหน้ากลุ่มงานบริหารงานปกครอง

อนุมัติ.....

(นายวิฑูรย์ สิริบุญกุล)

นายอำเภอขามเฒ่าบุรี

ลงชื่อ.....กรรมการกำหนดราคากลาง

(นายยุทธนา ศรีจันทร์กลัด)

เจ้าหน้าที่ปกครองชำนาญงาน

ลงชื่อ.....กรรมการกำหนดราคากลาง

(นายอนุวิทย์ ทองปัญญา)

นายช่างโยธาชำนาญงาน

ประมาณราคาก่อสร้าง

ปร.๔ ๑/๑

เจ้าของงบประมาณ ที่ทำการปกครองอำเภอขามเฒ่าบุรี จังหวัดกำแพงเพชร

โครงการ ก่อสร้างฝายน้ำล้น (หมู่ ๑๒)

ปริมาณงาน ขนาคัดสันฝายกว้าง ๔.๐๐ เมตร สูง ๓.๐๐ เมตร ยาว ๑๖.๐๐ เมตร พร้อมป้ายประชาสัมพันธ์โครงการจำนวน ๑ ป้าย

สถานที่ก่อสร้าง บริเวณที่นายสุชีพ ชัยเดช หมู่ที่ ๑๒ บ้านหนองม่วงพัฒนา ต.วังหามแห อ.ขามเฒ่าบุรี จ.กำแพงเพชร

ระยะเวลาดำเนินการ ๖๐ วัน

ประมาณการเมื่อวันที่ ๒๙ มีนาคม ๒๕๖๐

ราคาดำเนิน ๒๕.๐๐ - ๒๕.๙๙ บาท

ประมาณการโดย นายอนุวิทย์ ทองปัญญา นายช่างโยธาชำนาญงาน

ราคาท้องถิ่นอำเภอฯ ราคาพาณิชย์จังหวัดกำแพงเพชร

ลำดับที่	รายการ	จำนวน	หน่วย	ราคาก่อสร้าง		ค่าแรง		รวม	หมายเหตุ
				ราคา/หน่วย	จำนวนเงิน	ราคา/หน่วย	จำนวนเงิน		
๑	- งานลูกรังบดอัดแน่น	๔๐๕	ลบ.ม.	๗๔.๖๑	๓๐,๒๑๗.๐๕	๔๓.๒๓	๑๗,๕๐๘.๑๕	๔๗,๗๒๕.๒๐	
๒	- ทราดยาบบรองพื้น	๑๒	ลบ.ม.	๑๙๘.๘๖	๒,๓๘๖.๓๒	๙๙.๐๐	๑,๑๘๘.๐๐	๓,๕๗๔.๓๒	
๓	- งานโครงสร้าง								
๔	- คอนกรีตผสมเสร็จ ๑ : ๒ : ๔	๕๕	ลบ.ม.	๑,๘๘๙.๐๗	๑๐๔,๔๔๘.๘๕	๓๙๑.๐๐	๒๑,๕๐๕.๐๐	๑๒๕,๙๕๓.๘๕	
๕	- เหล็ก RB ขนาด ๑๖ มม. คิดเผื่อ ๗ %	๐.๓๑๗	เส้น	๑๙,๕๒๔.๓๐	๖,๑๘๙.๒๐	๔,๑๐๐.๐๐	๑,๒๙๙.๗๐	๗,๔๘๘.๙๐	
๖	- เหล็กฉนวน RB ขนาด ๑๙ มม. คิดเผื่อ ๗ %	๑.๘๓๖	ตัน	๑๘,๙๐๓.๑๘	๓๔,๗๐๖.๒๔	๔,๑๐๐.๐๐	๗,๕๒๗.๖๐	๔๒,๒๓๓.๘๔	
๗	- เหล็กแกนคาน RB ขนาด ๑๕ มม. คิดเผื่อ ๙ %	๑.๑๙๕	ตัน	๑๘,๘๒๔.๙๒	๒๒,๔๙๕.๗๘	๓,๑๐๐.๐๐	๓,๗๐๔.๕๐	๒๖,๒๐๐.๒๘	
๘	- ลวดผูกเหล็ก	๖๗	กก.	๓๗.๓๘	๒,๕๐๔.๔๖			๒,๕๐๔.๔๖	
๙	- ยางมะตอย	๑๐	ลิตร	๒๐.๐๐	๒๐๐.๐๐			๒๐๐.๐๐	
๑๐	- ค่าแรงประกอบแบบ	๒๐๐	ตร.ม.			๑๓๓.๐๐	๒๖,๖๐๐.๐๐	๒๖,๖๐๐.๐๐	
๑๑	- ไม้แบบคิด ๕๐ %	๑๐๐	ลบ.ฟ.	๓๕๓.๐๐	๓๕,๓๐๐.๐๐			๓๕,๓๐๐.๐๐	
๑๒	- งานเรียงหินพร้อมยาแนว	๒๖	ลบ.ม.	๑,๓๓๐.๙๘	๓๔,๖๐๕.๔๘			๓๔,๖๐๕.๔๘	
	รวมค่าวัสดุและแรงงาน				๒๗๓,๐๕๓.๓๘		๗๙,๓๓๒.๙๕	๓๕๒,๓๘๖.๓๓	



โครงการ

ก่อสร้างฝายน้ำล้น หมู่ 12
บ้านหนองม่วง

แบบ

ฝายน้ำล้น

เขียนแบบ

(.....)
นายอรรถพร เหล่าเชลธิกิจ
(ผู้ช่วยนายช่างโยธา)

ตรวจสอบ

(.....)
รศ.ดร.วิทย์ ทองปัญญา
(นายช่างโยธาชำนาญงาน)

เห็นชอบ

(.....)
นายสมเกียรติ ชื่นอยู่
(หัวหน้ากลุ่มงานบริหารงานปกครอง)

อนุมัติ

(.....)
นายวิฑูรย์ ชื่นอยู่
(แสดงแบบ)

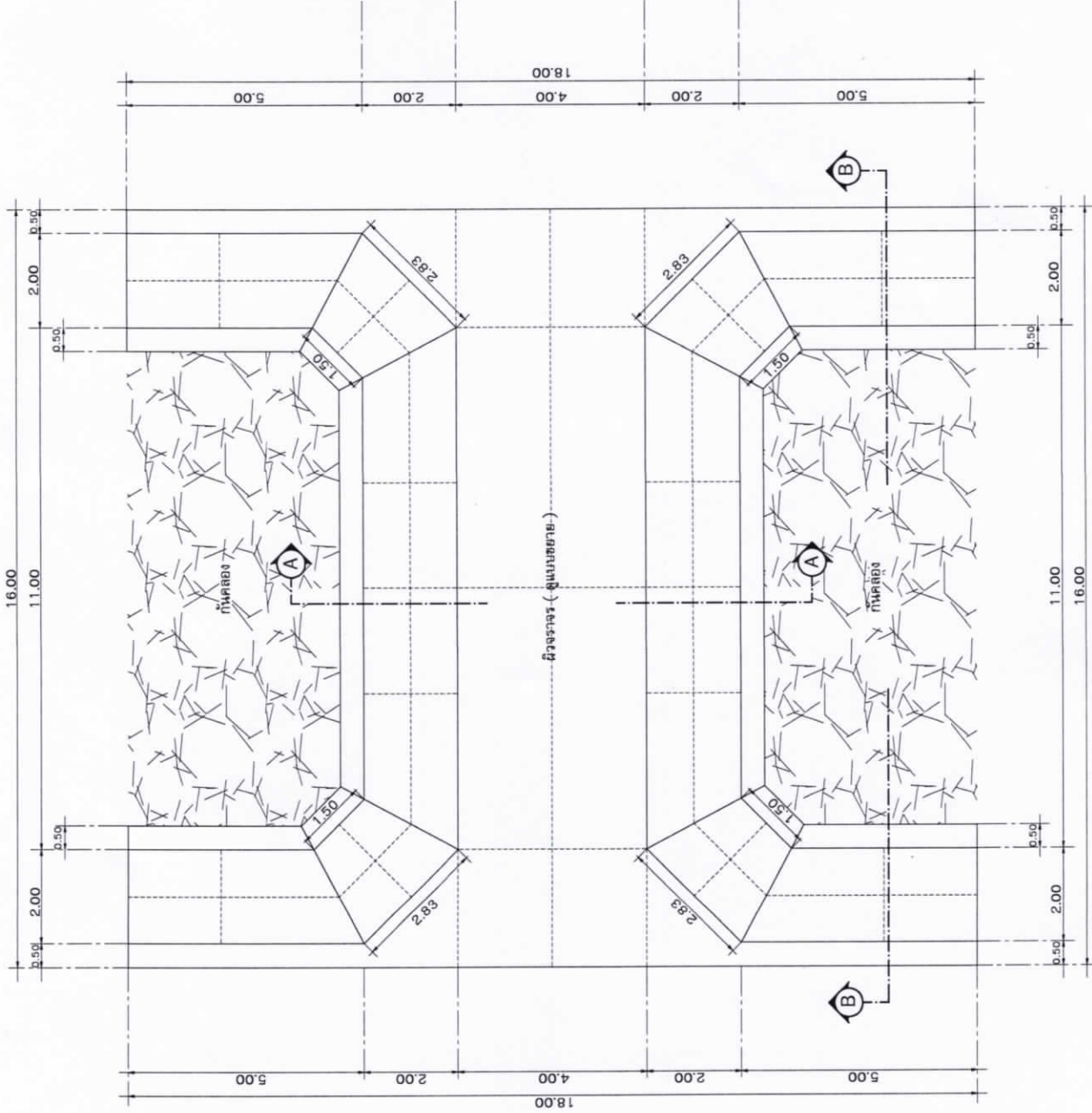
นายอำเภอ
นายอำเภอขามเฒ่า
(แสดงแบบ)

มาตราส่วน 1:100

วัน / เดือน / ปี

แผ่นที่

จำนวนแผ่น



แสดงแปลนฝายน้ำล้น

SCALE 1 : 100



โครงการ

ก่อสร้างฝายน้ำล้น หมู่ 12
บ้านหนองม่วง

แบบ

ฝายน้ำล้น

เขียนแบบ

(.....)
นายอรณพ เหล่าเซตกิจ
(ผู้ช่วยนายช่างโยธา)

ตรวจสอบ

(.....)
นายสุวิทย์ หงษ์ปัญญา
(นายช่างโยธาชำนาญงาน)

เห็นชอบ

(.....)
นายสมเกียรติ ชื่นอยู่
(หัวหน้ากลุ่มงานบริหารงานปกครอง)

อนุมัติ

(.....)
(นายวิชาญ สิริบุญกุล)
แสดงแบบโครงสร้าง

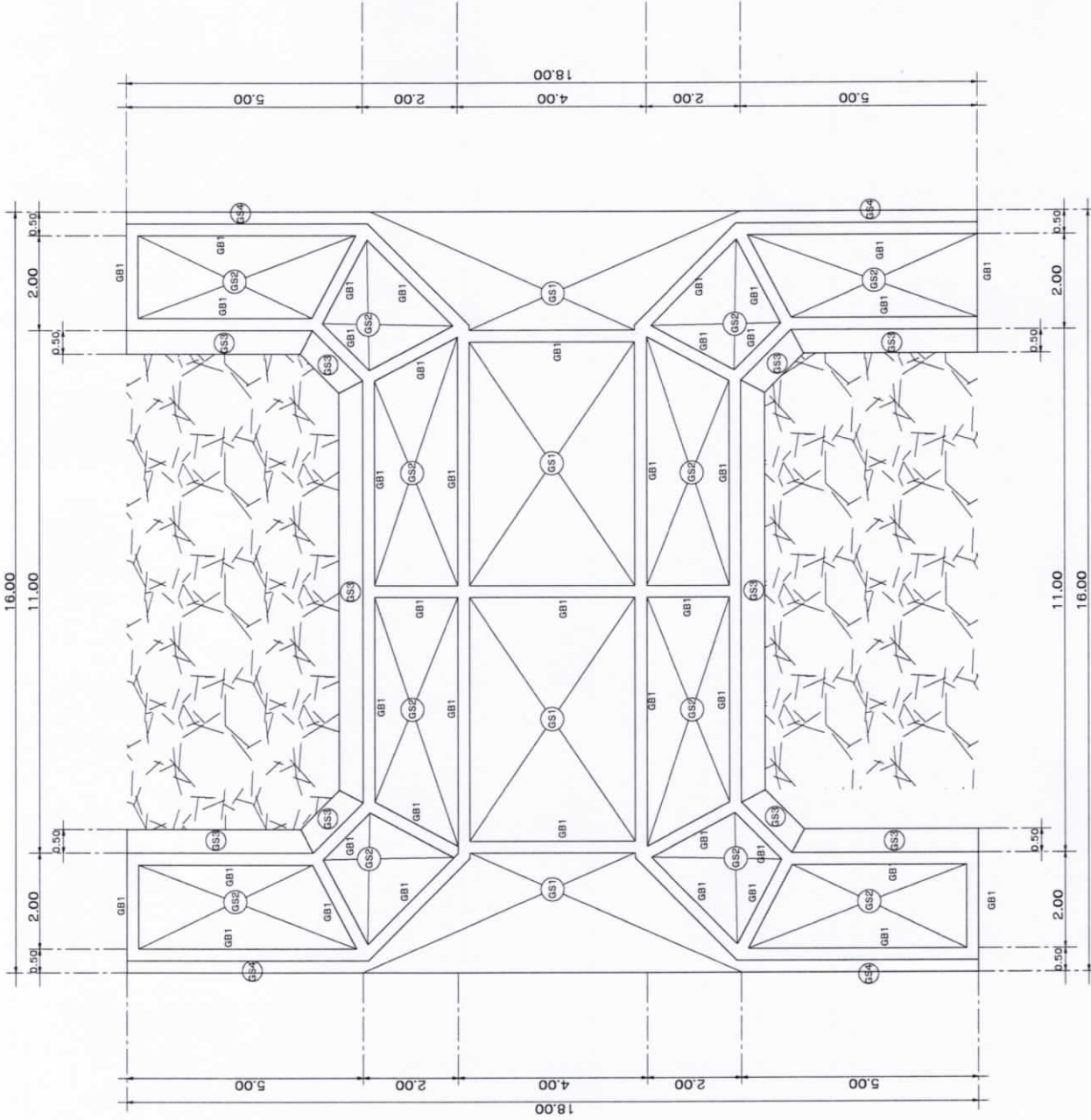
นายอำเภอ

มาตราส่วน 1:100

วัน / เดือน / ปี

แผ่นที่

จำนวนแผ่น



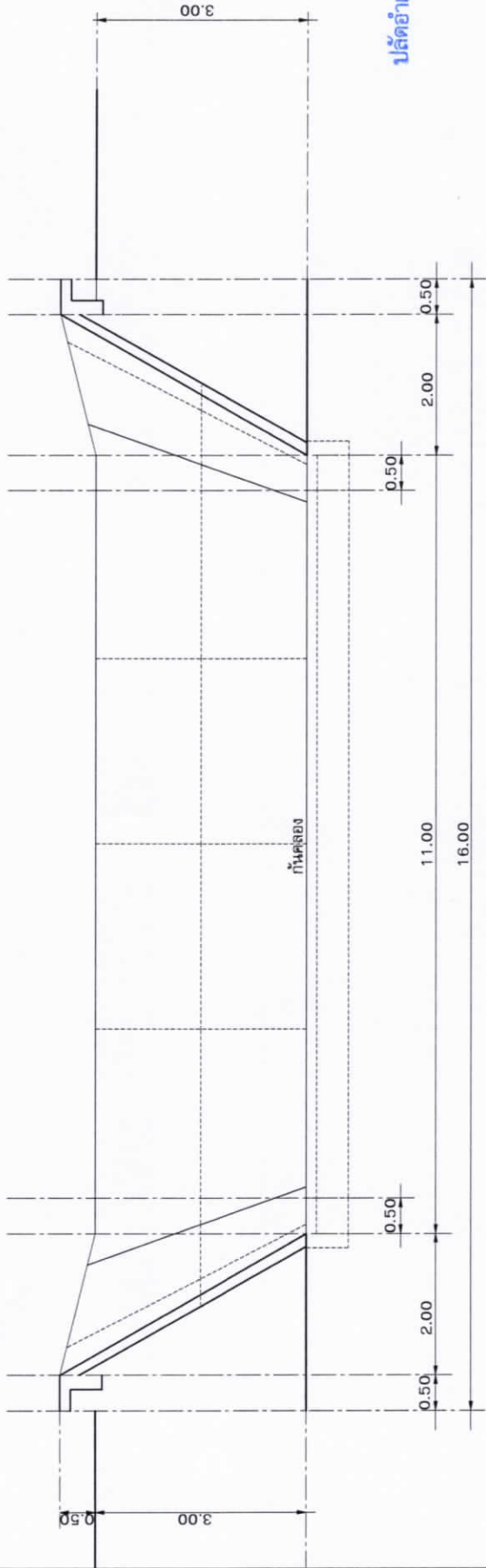
แสดงแปลนโครงสร้างฝายน้ำล้น

SCALE

1 : 100



โครงการ	
ก่อสร้างฝายน้ำล้น หมู่ 12 บ้านหนองม่วง	
แบบ	
ฝายน้ำล้น	
เขียนแบบ	(.....) นายอรรถพร เหล่าเจดิกิจ (ผู้ช่วยนายช่างโยธา)
ตรวจสอบ	(.....) นายสมเกียรติ ชื่นอยู่ (นายช่างโยธานายช่าง)
เห็นชอบ	
(นายสมเกียรติ ชื่นอยู่) หัวหน้ากลุ่มงานบริหารงานปกครอง	
อนุมัติ	(.....) นายสมเกียรติ ชื่นอยู่ (นายอำเภอ)
แสดงแบบ	
นายอำเภอ	
แสดงแบบรูปด้าน	
มาตราส่วน	1:75
วัน / เดือน / ปี	
แผ่นที่	จำนวนแผ่น

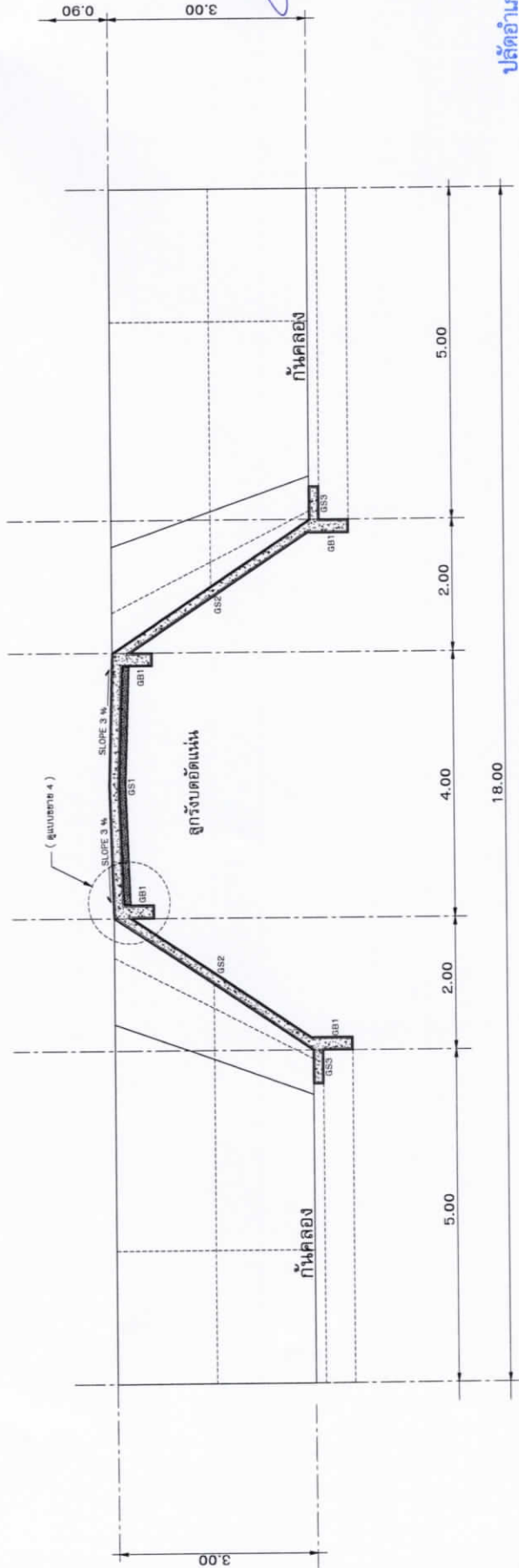


แสดงรูปด้านฝายน้ำล้น
SCALE 1 : 100

ปลัดอำเภอ



โครงการ	ก่อสร้างฝายน้ำล้น หมู่ 12 บ้านหนองม่วง
แบบ	ฝายน้ำล้น
เขียนแบบ	(.....) นายอรุณพ เทลัดกิจ (ผู้ช่วยนายช่างโยธา)
(.....) นาย..... ทองปัญญา (นายช่างโยธาทหารช่าง)	
เห็นชอบ	(.....)
(.....) นาย..... (.....) (.....)	
อนุมัติ	(.....)
(.....) นาย..... (.....) (.....)	
นายอำเภอ	นายอำเภอ.....
แสดงแบบ	แสดงแบบรูปตัด A-A
มาตราส่วน	1:100
วัน / เดือน / ปี	
แผ่นที่	จำนวนแผ่น



แสดงรูปตัด A - A
SCALE 1 : 100



โครงการ

ก่อสร้างฝายน้ำล้น หมู่ 12
บ้านหนองม่วง

แบบ

ฝายน้ำล้น

เขียนแบบ

(.....)
นายอรรถพร เหล่าเชลียงกิจ
(ผู้ช่วยนายช่างโยธา)

ตรวจสอบ

(.....)
นายสุวิทย์ ทองปัญญา
(นายช่างโยธาทันงาน)

เห็นชอบ

(.....)
นายสมเกียรติ สิมะสุ
(ผู้ช่วยนายช่างโยธา)

อนุมัติ

(.....)
นายวิเชียร สิริกุล
(นายช่างโยธา)

แสดงแบบ

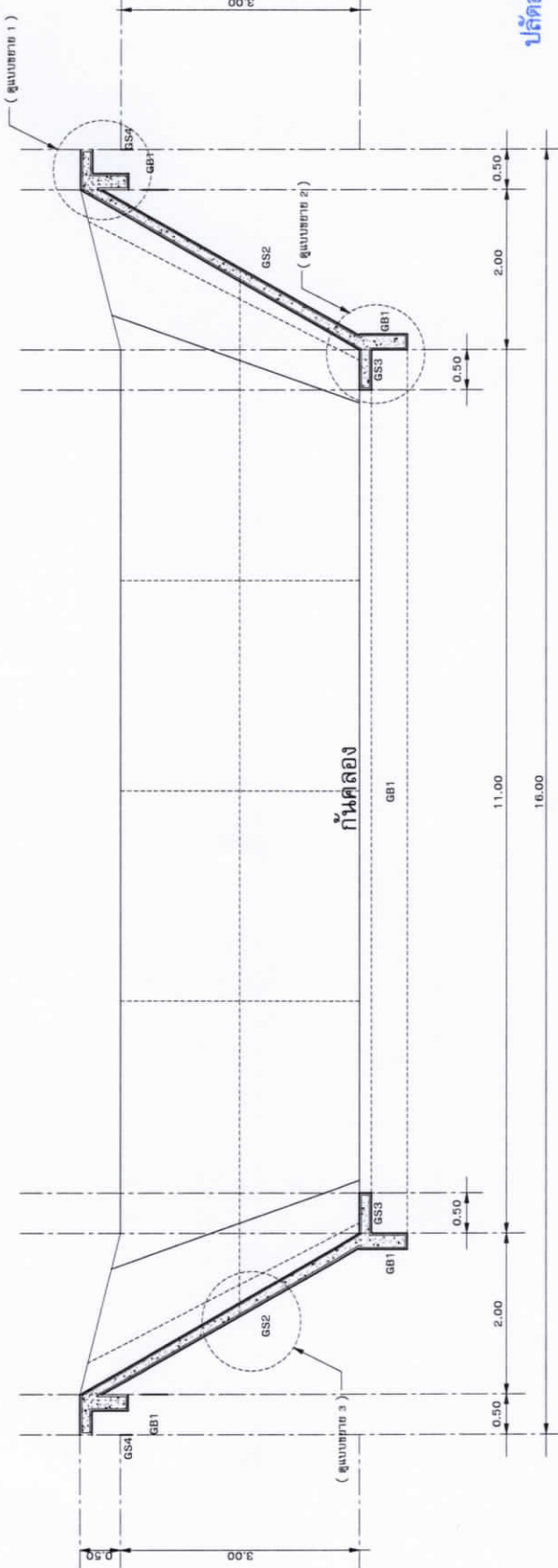
นายอำเภอเมืองลพบุรี
แสดง แบบรูปตัด B-B

มาตราส่วน 1:100

วัน / เดือน / ปี

แผ่นที่

จำนวนแผ่น



แสดงรูปตัด B - B
SCALE 1 : 100

ปลัดอำเภอ หัวหน้ากลุ่มงานบริหารงานปกครอง



โครงการ

ก่อสร้างฝายน้ำล้น หมู่ 12
บ้านหนองม่วง

แบบ

ฝายน้ำล้น

เขียนแบบ

(.....)
นายอรุณ พงษ์ศักดิ์
(ผู้ช่วยช่างโยธา)

ตรวจสอบ

(.....)
นายวิชาญ หงษ์ดี
(นายช่างโยธาชำนาญงาน)

เห็นชอบ

(.....)
นายวิชาญ หงษ์ดี
(นายช่างโยธาชำนาญงาน)

อนุมัติ

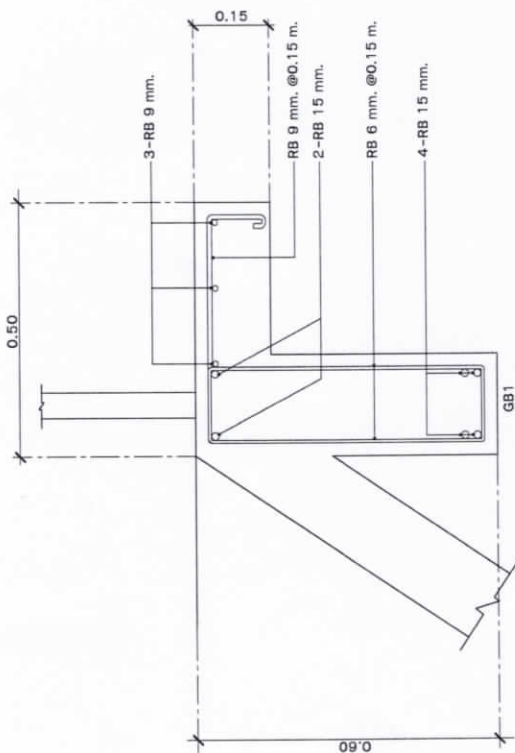
(.....)
นายวิชาญ หงษ์ดี
(นายช่างโยธาชำนาญงาน)

(.....)
นายวิชาญ หงษ์ดี
(นายช่างโยธาชำนาญงาน)

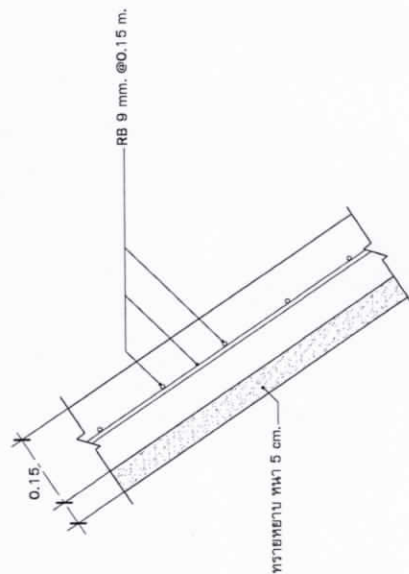
(.....)
นายวิชาญ หงษ์ดี
(นายช่างโยธาชำนาญงาน)

(.....)
นายวิชาญ หงษ์ดี
(นายช่างโยธาชำนาญงาน)

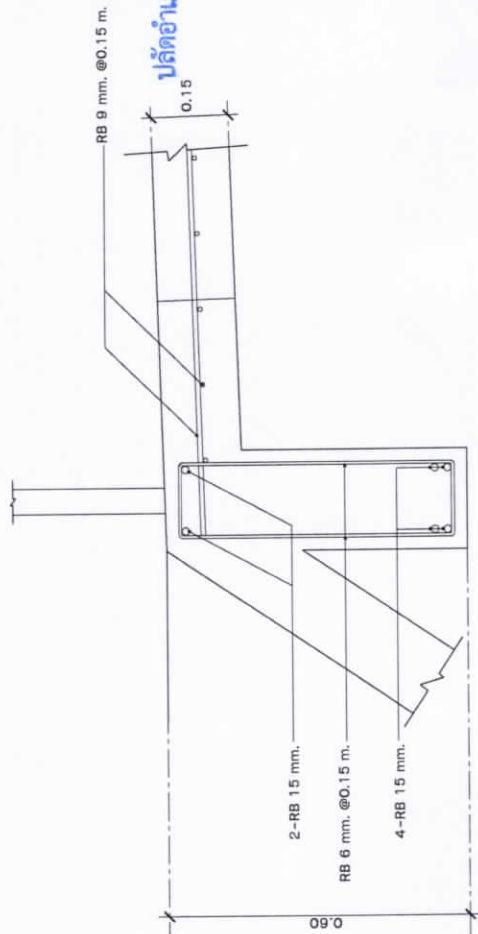
(.....)
นายวิชาญ หงษ์ดี
(นายช่างโยธาชำนาญงาน)



แสดงแบบขยาย ① (GS4)
SCALE 1 : 10



แสดงแบบขยาย ③ (GS2)
SCALE 1 : 10



แสดงแบบขยาย ④ (GB1-GS1)
SCALE 1 : 10

แสดงแบบขยาย ② (GS3)
SCALE 1 : 10