

ตารางแสดงวงเงินงบประมาณที่ได้รับจัดสรรและราคากลางในงานจ้างก่อสร้าง**๑. ชื่อโครงการ**

โครงการก่อสร้างฝายน้ำล้นพร้อมชุดลอกคลอง (หมู่ที่๖) บริเวณที่นายสมใจ แฉจิตร
ตำบลวังหามแห อำเภอลำดวนบุรี จังหวัดกำแพงเพชร

หน่วยงานเจ้าของโครงการ

ที่ทำการปกครองอำเภอลำดวนบุรี

๒. วงเงินงบประมาณที่ได้รับจัดสรร

จำนวน ๔๙๑,๐๐๐ บาท (สี่แสนเก้าหมื่นหนึ่งพันบาทถ้วน)

๓. ลักษณะงานโดยสังเขป

ก่อสร้างฝายน้ำล้นพร้อมชุดลอกคลอง ตามแบบ

๔. ราคากลางคำนวณ ณ วันที่ ๓๐ มีนาคม ๒๕๖๐

เป็นเงิน ๔๙๑,๐๐๐ บาท (สี่แสนเก้าหมื่นหนึ่งพันบาทถ้วน)

๕. บัญชีประมาณการราคากลาง

๕.๑ แบบ พร.๔ จำนวน ๑ แผ่น

๕.๒ แบบ พร.๕ จำนวน ๑ แผ่น

๖. รายชื่อคณะกรรมการกำหนดราคากลาง

๖.๑ นายเชาวฤทธิ์ พงศ์ชลฤทธิ์	ปลัดอำเภอ (เจ้าพนักงานปกครองชำนาญการ)	ประธานกรรมการ
๖.๒ นายยุทธนา ศรีจันทร์กลัด	เจ้าหน้าที่ปกครองชำนาญงาน	กรรมการ
๖.๓ นายอนุวิทย์ ทองปัญญา	นายช่างโยธาชำนาญงาน อบต.แสนตอ	กรรมการ

.....



บันทึกข้อความ

ส่วนราชการ ที่ทำการปกครองอำเภอชาณุวรลักษบุรี กลุ่มงานบริหารงานปกครอง “งานการเงินและบัญชี”

ที่ กพ ๐๔๑๘ /-

วันที่ ๓๐ มีนาคม ๒๕๖๐

เรื่อง ขออนุมัติใช้ราคากลางโครงการก่อสร้างฝายน้ำล้นพร้อมชุดลอกคลอง (หมู่ที่๖)

บริเวณที่นายสมใจ แฉจิตร์ ตำบลวังหามแห อำเภอชาณุวรลักษบุรี จังหวัดกำแพงเพชร

เรียน ผู้ว่าราชการจังหวัดกำแพงเพชร

๑. เรื่องเดิม

ตามคำสั่ง จังหวัดกำแพงเพชร ที่ ๗๘๖/๒๕๖๐ ลงวันที่ ๒๘ มีนาคม ๒๕๖๐ เรื่อง แต่งตั้งคณะกรรมการดำเนินการโครงการก่อสร้างฝายน้ำล้นพร้อมชุดลอกคลอง (หมู่ที่๖) บริเวณที่นายสมใจ แฉจิตร์ ตำบลวังหามแห อำเภอชาณุวรลักษบุรี จังหวัดกำแพงเพชร วงเงินงบประมาณ จำนวน ๔๙๑,๐๐๐ บาท (สี่แสนเก้าหมื่นหนึ่งพันบาทถ้วน) นั้น

๒. ข้อเท็จจริง

คณะกรรมการกำหนดราคากลางได้กำหนดราคากลาง ดังรายละเอียดต่อไปนี้

๒.๑ ก่อสร้างฝายน้ำล้นพร้อมชุดลอกคลอง รายละเอียดตามแบบ พร.๔/ปร.๕

๒.๒ กำหนดราคากลาง ๔๙๑,๐๐๐ บาท (สี่แสนเก้าหมื่นหนึ่งพันบาทถ้วน)

๒.๓ ระยะเวลาดำเนินการ ๖๐ วัน

๓. ข้อพิจารณา

เพื่อให้การดำเนินการเป็นไปตามกฎหมายและระเบียบที่กำหนด เห็นควรให้ใช้ราคากลางดังกล่าว เป็นราคากลางโครงการก่อสร้างฝายน้ำล้นพร้อมชุดลอกคลอง (หมู่ที่๖) บริเวณที่นายสมใจ แฉจิตร์ ตำบลวังหามแห อำเภอชาณุวรลักษบุรี จังหวัดกำแพงเพชร ในครั้งนี้

จึงเรียนมาเพื่อโปรดพิจารณา

ลงชื่อ.....เจ้าหน้าที่พัสดุ

(น.ส.น้ำผึ้ง ขวัญมณีกุล)

เสมียนตราอำเภอชาณุวรลักษบุรี

ลงชื่อ.....หัวหน้าเจ้าหน้าที่พัสดุ

(นายสมเกียรติ ชื่นอยู่)

ปลัดอำเภอ หัวหน้ากลุ่มงานบริหารงานปกครอง

อนุมัติ

(นายวิฑูรย์ สิริบุญกุล)

นายอำเภอชาณุวรลักษบุรี ปฏิบัติราชการแทน

ผู้ว่าราชการจังหวัดกำแพงเพชร

สรุปผลการประมาณราคาก่อสร้าง

ปร.๕

เจ้าของงบประมาณ ที่ทำการปกครองอำเภอขามเฒ่าบุรี จังหวัดกำแพงเพชร

โครงการ ก่อสร้างฝายน้ำล้นพร้อมชุดลอกคลอง (หมู่ ๖)

ปริมาณงาน ขนาดสันฝายกว้าง ๔.๐๐ เมตร สูง ๓.๐๐ เมตร ยาว ๑๖.๐๐ เมตร พร้อมป้ายประชาสัมพันธ์โครงการจำนวน ๑ ป้าย

ขนาดคลองใหม่ปากกว้าง ๑๖.๐๐ เมตร ยาว ๑๐๐ เมตร ลึก ๔.๐๐ เมตร

สถานที่ก่อสร้าง บริเวณที่นายสมใจ แดจิดร หมู่ที่ ๖ บ้านวังหัวแหวน ต.วังไหมเท อ.ขามเฒ่าบุรี จ.กำแพงเพชร

แบบเลขที่

ตามประมาณราคาตามแบบ ปร.๕ จำนวน ๑ แผ่น

ประมาณการเมื่อวันที่ ๒๙ มีนาคม ๒๕๖๐

ระยะเวลาดำเนินการ ๖๐ วัน

ลำดับที่	รายการ	ค่าวัสดุและแรงงาน รวมเป็นเงิน (บาท)	FACTOR F	ค่าก่อสร้างทั้งหมด รวมเป็นเงิน(บาท)	หมายเหตุ
๑	งานอาคาร	๓๗๖,๔๗๐.๓๔	๑.๓๓๗๕	๕๐๓,๕๒๙.๐๘	
๒	ป้ายโครงการ	๑ ป้าย			
	เงินประกันผลงานหัก.....๐.....%				
	ดอกเบี้ยเงินกู้.....๖.....%				
	ภาษีมูลค่าเพิ่ม.....๗.....%				
สรุป	รวมค่าก่อสร้างทั้งสิ้น			๕๐๓,๕๒๙.๐๘	
	คิดเป็นเงินประมาณ (ขอเพียง)			๔๙๑,๐๐๐.๐๐	
	ตัวอักษร (สี่แสนเก้าหมื่นหนึ่งพันบาทถ้วน)				

คณะกรรมการกำหนดราคากลางได้ตรวจสอบและเห็นชอบกับค่าจ้างเหมาก่อสร้าง ๔๙๑,๐๐๐.๐๐ บาท

และได้ยึดถือประมาณการนี้เป็นราคากลางจึงลงลายมือชื่อไว้เป็นหลักฐาน

ลงชื่อ.....ประธานกรรมการกำหนดราคากลาง

ประมาณการโดย.....นายช่างโยธาชำนาญงาน

(นายเชาวฤทธิ์ พงศ์ชลฤทธิ์)

(นายอนุวิทย์ ทองปัญญา)

ปลัดอำเภอ (จพง.ปค.ชำนาญการ)

ลงชื่อ.....กรรมการกำหนดราคากลาง

เห็นชอบ.....(นายสมเกียรติ ชื่นอยู่)

(นายยุทธนา ศรีจันทร์กลัด)

ปลัดอำเภอ หัวหน้ากลุ่มงานบริหารงานปกครอง

เจ้าหน้าที่ปกครองชำนาญงาน

ลงชื่อ.....กรรมการกำหนดราคากลาง

อนุมัติ.....(นายวิฑูรย์ สิริบุญ)

(นายอนุวิทย์ ทองปัญญา)

นายอำเภอขามเฒ่าบุรี

นายช่างโยธาชำนาญงาน

ประมาณราคาก่อสร้าง

ปร.๔ ๑/๑

เจ้าของงบประมาณ ที่ทำการปกครองอำเภอขามเฒ่าบุรี จังหวัดกำแพงเพชร

โครงการ ก่อสร้างฝายน้ำล้นพร้อมชุดลอกคลอง (หมู่ ๖)

ปริมาณงาน ขนาดสันฝายกว้าง ๔.๐๐ เมตร สูง ๓.๐๐ เมตร ยาว ๑๖.๐๐ เมตร พร้อมป้ายประชาสัมพันธ์โครงการจำนวน ๑ ป้าย

ขนาดคลองใหม่ปากกว้าง ๑๖.๐๐ เมตร ยาว ๑๐๐ เมตร ลึก ๔.๐๐ เมตร

สถานที่ก่อสร้าง บริเวณที่นายสมใจ แฉจิตร หมู่ที่ ๖ บ้านวังหัวแหวน ต.วังหามแห อ.ขามเฒ่าบุรี จ.กำแพงเพชร

ระยะเวลาดำเนินการ ๖๐ วัน

ประมาณการเมื่อวันที่ ๒๙ มีนาคม ๒๕๖๐

ราคาน้ำมัน ๒๕.๐๐ - ๒๕.๙๙ บาท

ประมาณการโดย นายอนุวิทย์ ทองปัญญา นายช่างโยธาชำนาญงาน

ราคาท้องถิ่นอำเภอฯ ราคาพาณิชย์จังหวัดกำแพงเพชร

ลำดับที่	รายการ	จำนวน	หน่วย	ราคาก่อสร้าง		ค่าแรง		รวม	หมายเหตุ
				ราคา/หน่วย	จำนวนเงิน	ราคา/หน่วย	จำนวนเงิน		
๑	งานขุดลอกคลอง	๙๐๐	ลบ.ม.	๒๖.๗๖	๒๔,๐๘๔.๐๐			๒๔,๐๘๔.๐๐	
๒	งานลูกรังบดอัดแน่น	๔๐๕	ลบ.ม.	๗๔.๖๑	๓๐,๒๓๗.๐๕	๔๓.๒๓	๑๗,๕๐๘.๑๕	๔๗,๗๔๕.๒๐	
๓	ทรายหยาบรองพื้น	๑๒	ลบ.ม.	๑๙๘.๘๖	๒,๓๘๖.๓๒	๙๙.๐๐	๑,๑๘๘.๐๐	๓,๕๗๔.๓๒	
๔	งานโครงสร้าง								
๕	คอนกรีตผสมเสร็จ ๑ : ๒ : ๔	๕๕	ลบ.ม.	๑,๘๙๙.๐๗	๑๐๔,๔๔๘.๘๕	๓๙๑.๐๐	๒๑,๕๐๕.๐๐	๑๒๕,๙๕๓.๘๕	
๖	-เหล็ก RB ขนาด Ø ๖ มม. คิดเพื่อ ๗ %	๐.๓๑๗	ตัน	๑๙,๕๒๔.๓๐	๖,๑๘๙.๒๐	๔,๑๐๐.๐๐	๑,๒๙๙.๗๐	๗,๔๘๘.๙๐	
๗	-เหล็กฉนวน RB ขนาด Ø ๙ มม. คิดเพื่อ ๗ %	๑.๘๓๖	ตัน	๑๘,๙๐๓.๑๘	๓๔,๗๖๖.๒๔	๔,๑๐๐.๐๐	๗,๕๒๗.๖๐	๔๒,๒๙๓.๘๔	
๘	-เหล็กแกนคาน RB ขนาด Ø ๑๕ มม. คิดเพื่อ ๙ %	๑.๑๙๕	ตัน	๑๘,๘๒๔.๙๓	๒๒,๔๙๕.๗๙	๓,๑๐๐.๐๐	๓,๗๐๔.๕๐	๒๖,๒๐๐.๒๙	
๙	ลวดผูกเหล็ก	๖๗	กก.	๓๗.๓๘	๒,๕๐๔.๔๖			๒,๕๐๔.๔๖	
๑๐	ยางมะตอย	๑๐	ลิตร	๒๐.๐๐	๒๐๐.๐๐			๒๐๐.๐๐	
๑๑	ค่าแรงประกอบแบบ	๒๐๐	ตร.ม.			๑๓๓.๐๐	๒๖,๖๐๐.๐๐	๒๖,๖๐๐.๐๐	
๑๒	ไม้แบบคิด ๕๐ %	๑๐๐	ลบ.ฟ.	๓๕๓.๐๐	๓๕,๓๐๐.๐๐			๓๕,๓๐๐.๐๐	
๑๓	งานเรียงหินพร้อมยาแนว	๒๖	ลบ.ม.	๑,๓๓๐.๙๘	๓๔,๖๐๕.๔๘			๓๔,๖๐๕.๔๘	
	รวมค่าวัสดุและแรงงาน				๒๙๗,๑๓๗.๓๙		๗๙,๓๓๒.๙๕	๓๗๖,๔๗๐.๓๔	



โครงการ

ก่อสร้างฝายน้ำล้นพร้อมชุด
ลอกคลอง หมู่ 6 บ้านวังหว
แหวน

แบบ

ฝายน้ำล้นพร้อม
ชุดลอกคลอง

เขียนแบบ

(.....)
นายอรเทพ เหล่าเหล็ก
(ผู้ช่วยนายช่างโยธา)

ตรวจสอบ

(.....)
นายณัฐพงศ์ ทองปัญญา
(นายช่างโยธาชำนาญงาน)

เห็นชอบ

(.....)
นายสมเกียรติ ชื่นอยู่
(นายก อบจ. วัฒนานคร)

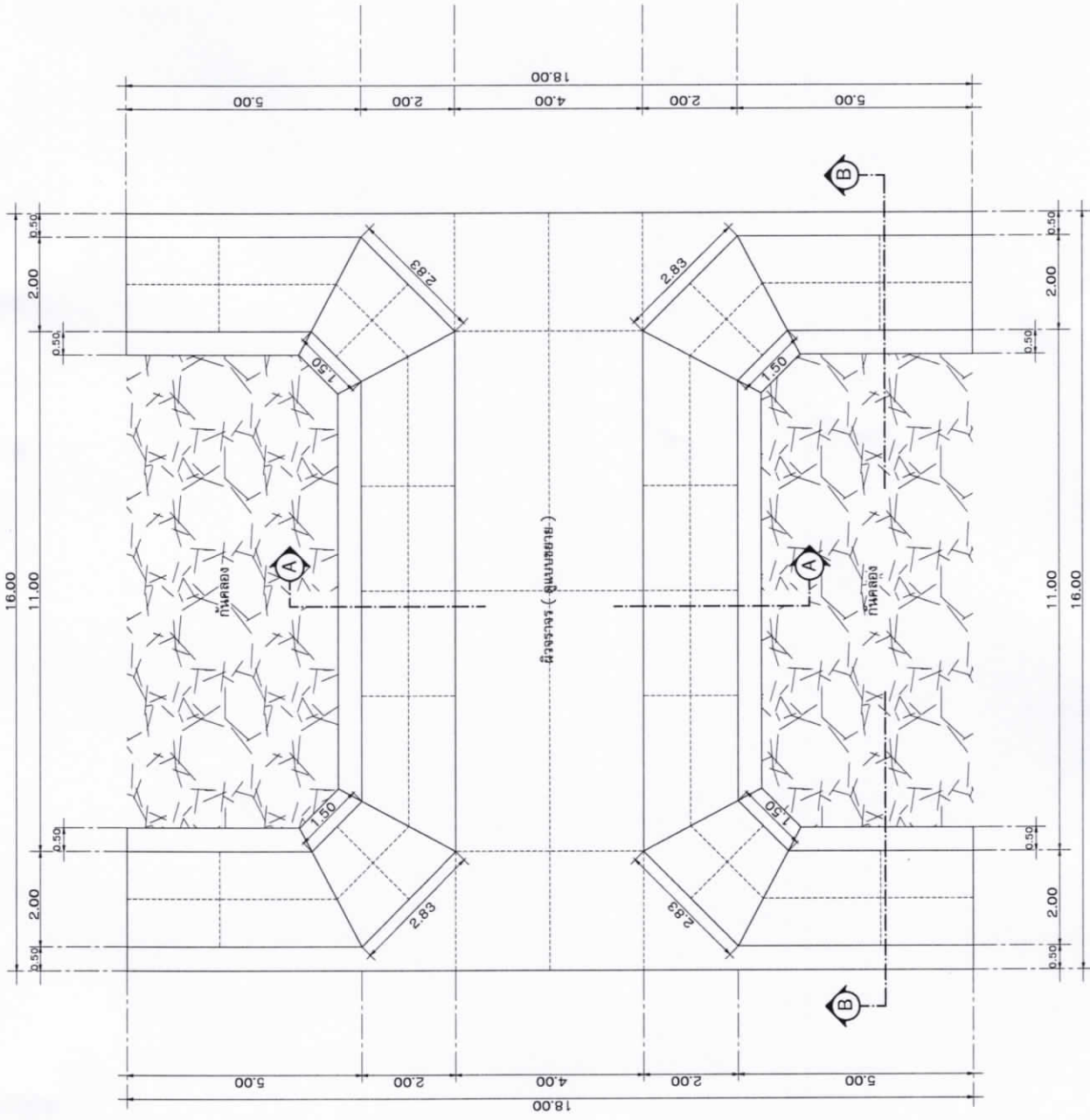
อนุมัติ

(.....)
นายวิวัฒน์ (.....)
(นายช่างโยธาชำนาญงาน)

นายอำเภอ วัฒนานคร

นายอำเภอ วัฒนานคร

มาตราส่วน	1:100
วัน / เดือน / ปี	
แผ่นที่	จำนวนแผ่น



แสดงแปลนฝายน้ำล้น
SCALE 1 : 100



โครงการ

ก่อสร้างฝายน้ำล้นพร้อมชุด
ลอกคลอง หมู่ 6 บ้านวังหว
แหวน

แบบ

ฝายน้ำล้นพร้อม
ชุดลอกคลอง

เขียนแบบ

(.....)
นายอรรถพร เหล่าไชยกิจ
(ผู้ช่วยนายช่างโยธา)

ตรวจสอบ

(.....)
นายอนุชิต วัฒนชัย
(นายช่างโยธาชำนาญงาน)

เห็นชอบ

(นายสมเกียรติ ชื่นชู)
ปลัดอำเภอ

(นายสมเกียรติ ชื่นชู)
ปลัดอำเภอ

อนุมัติ

(.....)
นายวิเศษ วัฒนชัย

(นายวิเศษ วัฒนชัย)
นายอำเภอ

แสดงแบบโครงสร้าง

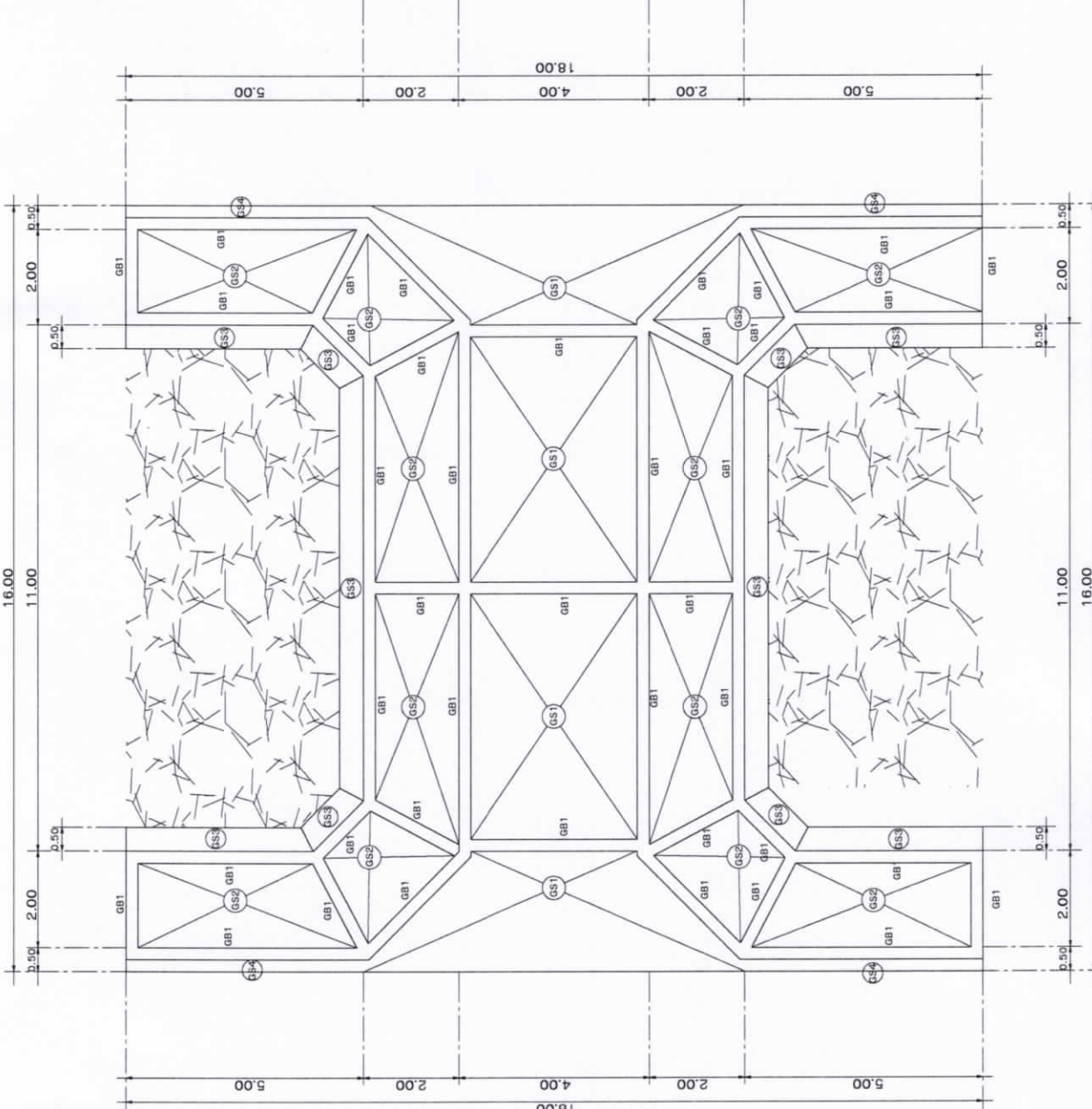
มาตราส่วน

1:100

วัน / เดือน / ปี

แผ่นที่

จำนวนแผ่น

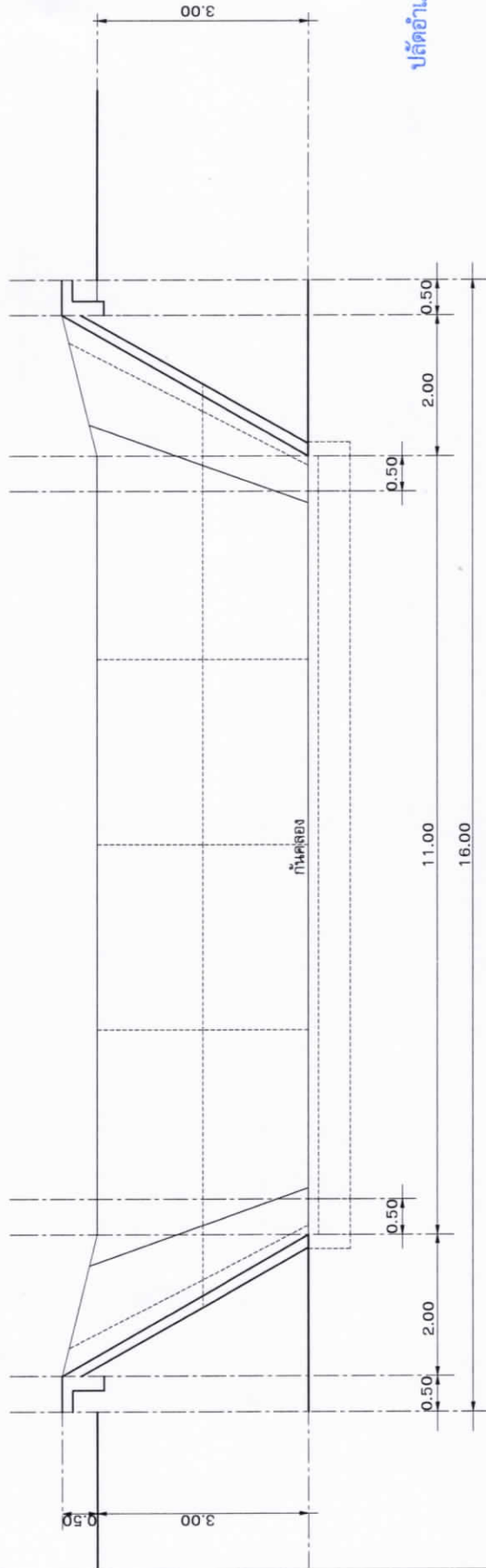


แสดงแปลนโครงสร้างฝายน้ำล้น

SCALE 1 : 100



โครงการ ก่อสร้างฝายน้ำล้นพร้อมชุด ลอกคลอง หมู่ 6 ปางหวัง เหวน	
แบบ	
ฝายน้ำล้นพร้อม ชุดลอกคลอง	
เขียนแบบ (.....) นายอรุณ พงษ์กิจ (ผู้ช่วยนายช่างโยธา)	
ตรวจสอบ (.....) นายสุวิทย์ มงคลปัญญา (นายช่างโยธาสานาญงาน)	
เห็นชอบ (.....) นายสมเกียรติ ชื่นชู...	
อนุมัติ (.....)	
(นายวิชาญ สิริบุตร) แสดงแบบ	
นายวิชาญ สิริบุตร แสดงแบบรูปด้าน	
มาตราส่วน วัน / เดือน / ปี	1:75
แผ่นที่	จำนวนแผ่น



แสดงรูปด้านฝายน้ำล้น
SCALE 1 : 100

ปลัดอำเภอ ข้าราชการกรมการปกครอง



โครงการ

ก่อสร้างฝ่ายบริหารพร้อมชุด
สอกลอง หมู่ 6 บ้านวังหว
แหวน

၂၆၁

ฝ่ายน้ำขึ้นพร้อม
ชุดออกคลอง

เขียนแบบ

(.....)
นายอรรถพร เหล่าเชลธิกิจ
(ผู้ช่วยนายช่างโยธา)

(.....) นายอนุวัทย์ ทองปัญญา
(นายช่างโยธาชำนาญงาน)

เห็นชอบ

.....(.....)

อนมิต

(.....)

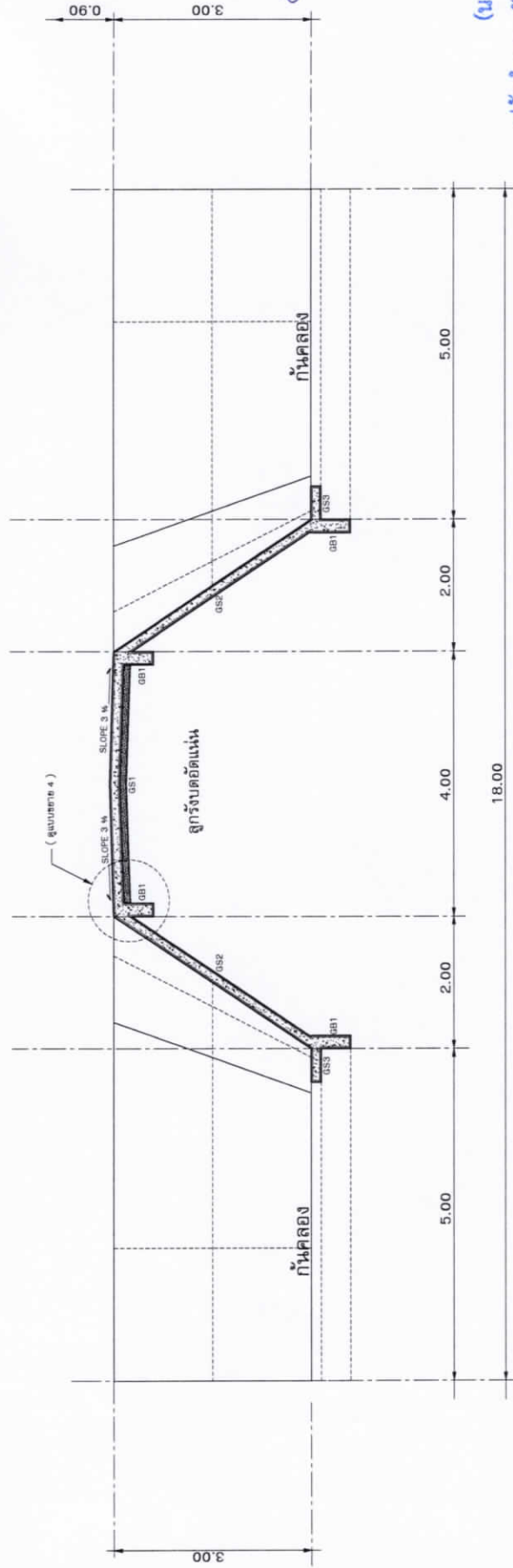
(นายวิฑูรย์ สิริบุญโต)
แสดงแบบ

นายอำเภอลำลูกเกด A-A

1:100

วัน / เดือน / ปี

พื้นที่	จำนวนแผ่น
---------	-----------



แสดงรูปตัด A - A

1 : 100

ปลัดอำเภอ หัวหน้ากลุ่มงานบริหารงานปกครอง

นายอำเภอลำลูกขัน
แสดง แบบบรรทัด A-A

1:100

วัน / เดือน / ปี

พื้นที่	จำนวนแผ่น
---------	-----------



โครงการ

ก่อสร้างฝ่ายน้ำลนพร้อมชุด
ลอกคลอง หมู่ 6 บ้านวังหว
แหวน

ကျေးဇူးတင်

ฝายน้ำส้นพร้อม
ชุดลอกคลอง

นายกฤษฎา

(.....)
นายอรรถพล เทลาเซตกิจ
(ผู้ช่วยนายช่างโยธา)

ตรวจสอบ

(.....)
นายอหะหะห์ หรือปัญญา
(นายช่างโยธาชำนาญงาน)

เห็นชอบ

(นายสมเกียรติ จันทน์)

ปลัดอำเภอ หัวหน้ากลุ่มงานบริหารงานปกครอง

อนมต

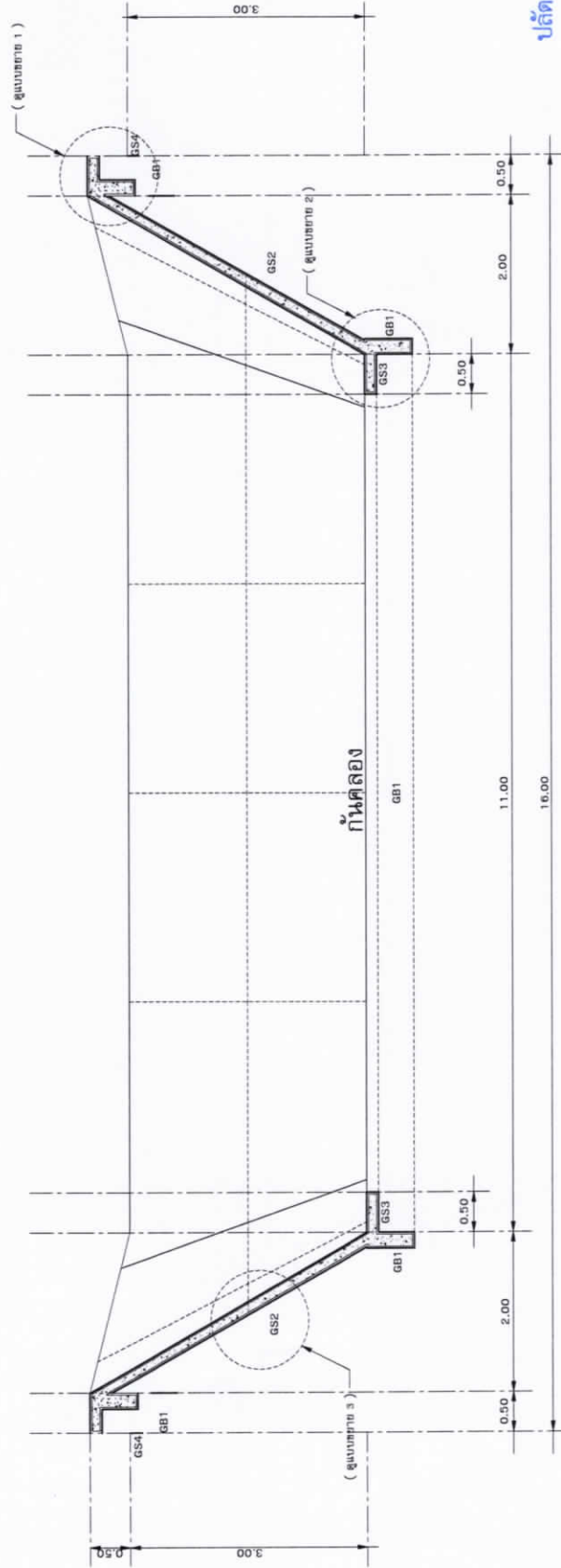
(ฉบับแก้ไข)

นางอำเภอนาครักษ์
แสดง แบบรูปตัด B-B

มาตราส่วน	1:100
-----------	-------

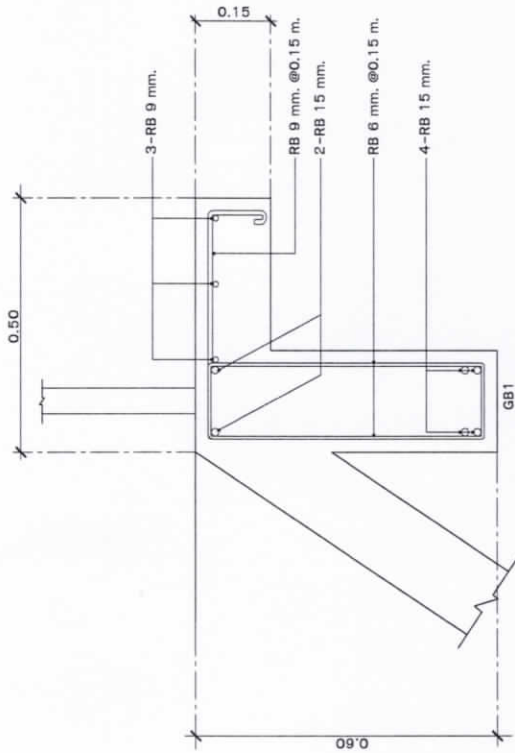
วัน / เดือน / ปี

นพรัตนวงษ์	ผู้แทน
------------	--------

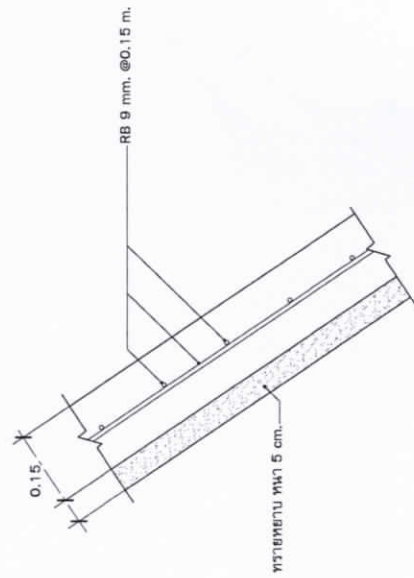


แสดงรูปตัด B - B

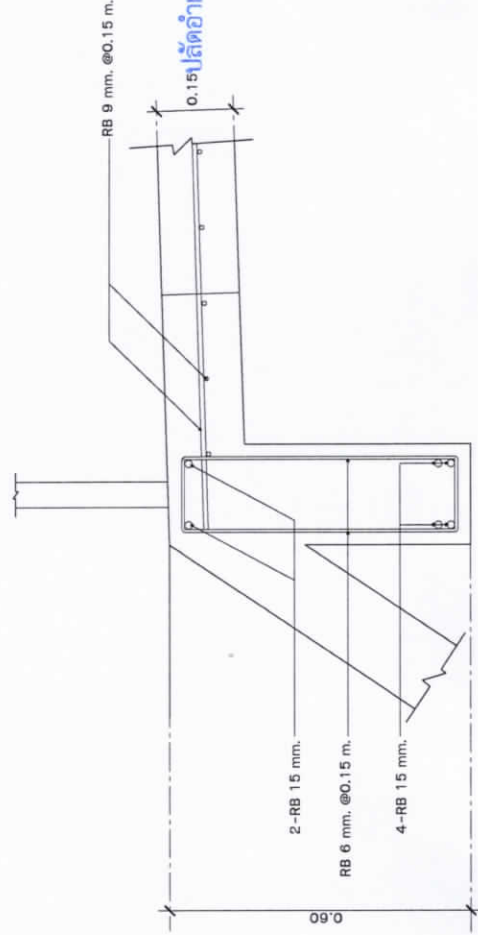
SCALE 1 : 100



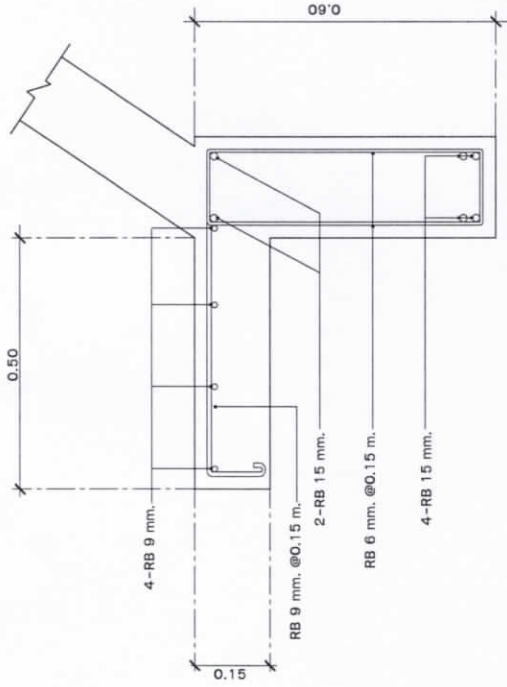
แสดงแบบขยาย ① (GS4)
SCALE 1 : 10



แสดงแบบขยาย ③ (GS2)
SCALE 1 : 10



แสดงแบบขยาย ④ (GB1-GS1)
SCALE 1 : 10



แสดงแบบขยาย ② (GS3)
SCALE 1 : 10



โครงการ

ก่อสร้างฝายน้ำล้นพร้อมชุด
ลอกคลอง หมู่ 6 บ้านวังหว
แหวน

แบบ

ฝายน้ำล้นพร้อม
ชุดลอกคลอง

เขียนแบบ

(.....)
นายอรนพ เหล่าเสด็จ
(ผู้ช่วยนางช่างโยธา)

ตรวจสอบ

(.....)
นายอรรถสิทธิ์ ทองน้อย
(นางช่างโยธาชำนาญงาน)

เห็นชอบ

(.....)
นายสมเกียรติ ชื่นอยู่
(หัวหน้ากลุ่มงานบริหารงานปกครอง)

อนุมัติ

(.....)

(นายวิวัฒน์ นิลกุล)

แสดงแบบขยายโครงสร้าง

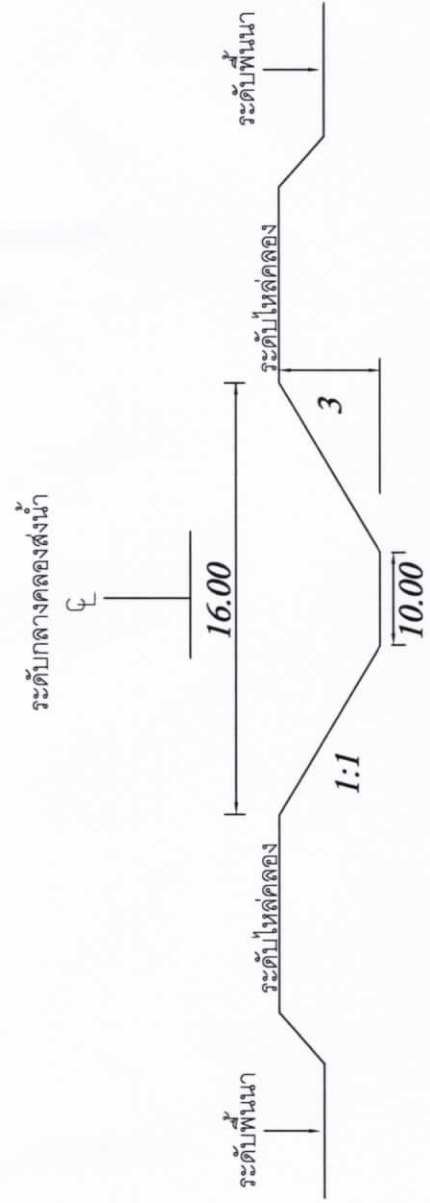
มาตราส่วน

1:10

วัน / เดือน / ปี

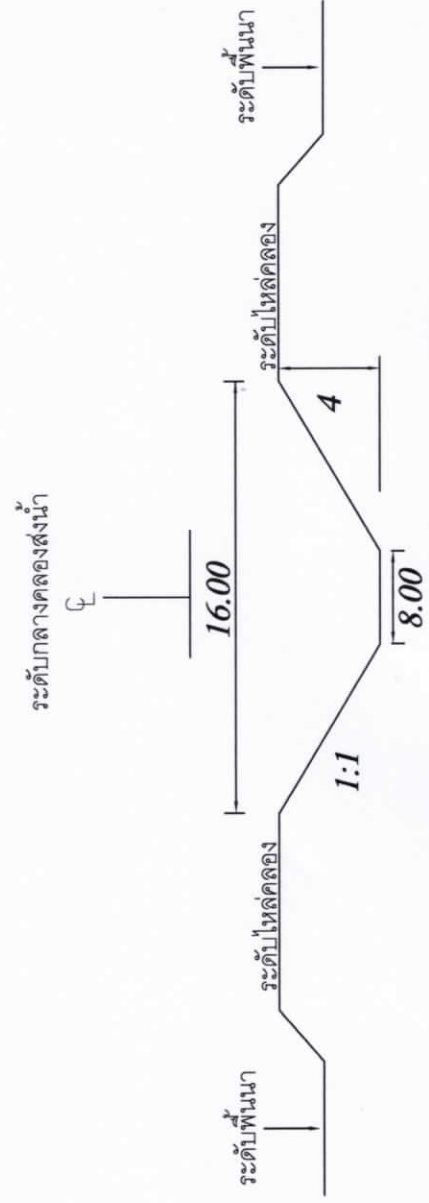
แผ่นที่

จำนวนแผ่น




หมายเหตุ : ขุดลอกคลองขนาดปากคลองเดิมกว้าง 16.00 เมตร
ยาว 100.00 เมตร ลึก 3.00 เมตร

แบบคลองเดิม
SCALE 1 : 100



หมายเหตุ : ขุดลอกคลองขนาดปากคลองเดิมกว้าง 16.00 เมตร
ยาว 100.00 เมตร ลึก 3.00 เมตร ขุดลึกเพิ่ม 1.00 เมตร โดยมี
ปริมาณ 900 ลูกบาศก์เมตร

แบบคลองใหม่
SCALE 1 : 100

	
โครงการ ก่อสร้างฝายน้ำล้นพร้อมขุด ลอกคลอง หมู่ 6 บ้านวังหว แหวน	
แบบ	
ฝายน้ำล้นพร้อม ขุดลอกคลอง	
เขียนแบบ (นายอรรถพร เหล่าเชลธิกิจ (ผู้ช่วยนายช่างโยธา)	
ตรวจสอบ (นายอนุชิต วัฒนศิริกุล (นายช่างโยธาชำนาญงาน)	
เห็นชอบ (นายสมเกียรติ... (พิมพ์ชื่อ...) (นายสมเกียรติ... (พิมพ์ชื่อ...))	
ปัดอำนาจ หัวหน้ากลุ่มงานบริหารงานปกครอง	
อนุมัติ (นายวิฑูรย์... (พิมพ์ชื่อ...) (นายวิฑูรย์... (พิมพ์ชื่อ...))	
นายอำเภอเมืองราชบุรี แสดงแบบคลอง	
มาตราส่วน	1:75
วัน / เดือน / ปี	
แผ่นที่	จำนวนแผ่น