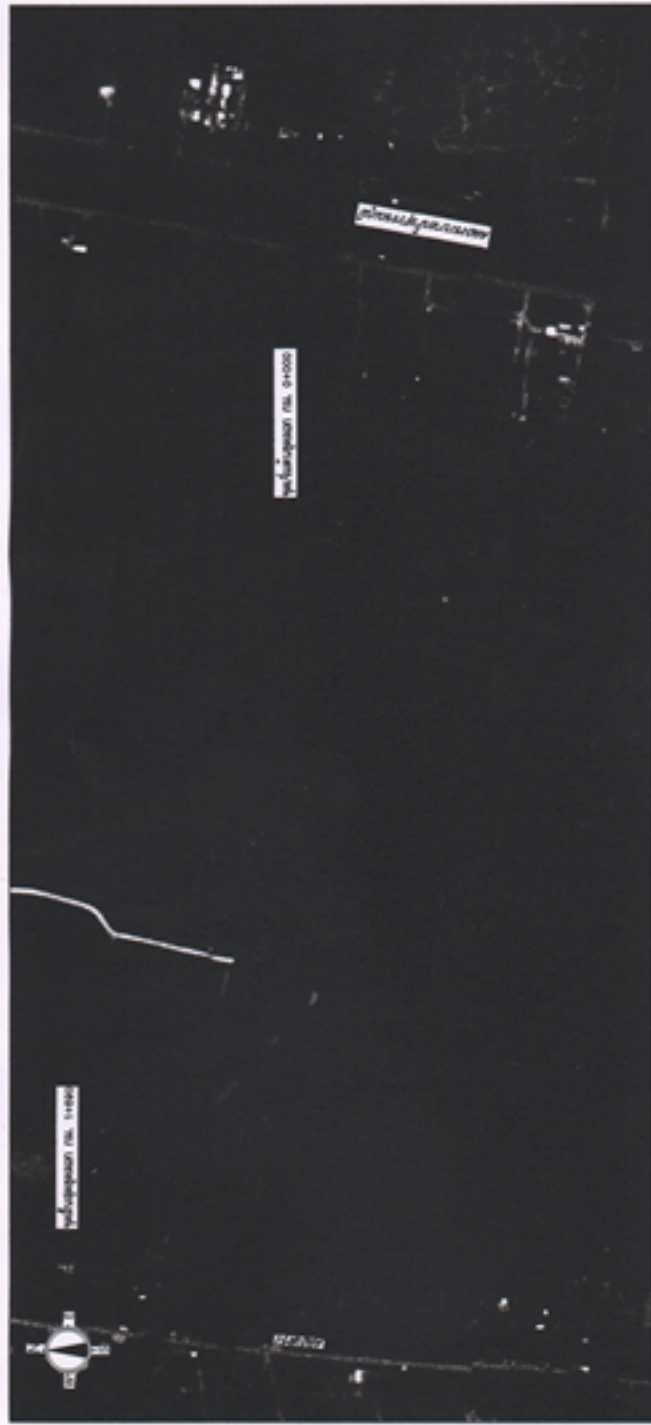
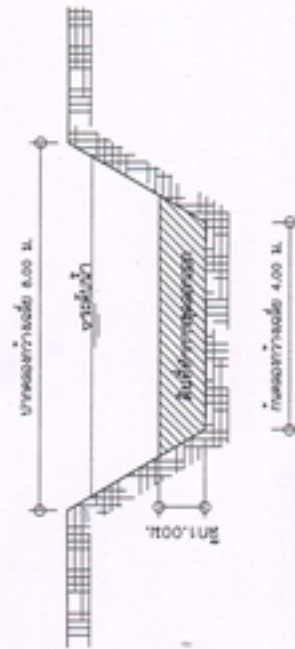


แบบชุดลอกคลอง 1 ฟังตะวันตก ระยะทาง 1,690.00 เมตร



แปลนการชุดลอก



รูปตัดตามขวาง

Not To Scale

INDEX.

- คลองแบบน้ำสุกหนึ่
- คลองที่ขุดลอก
- คลองธรรมชาติ
- แนวเขตคลอง ข้างละทาง



ที่ทำการชลประทานสงขลา
จังหวัดสงขลา

แบบ

สถานที่ขุดลอก

นาย

นาย

นาย

นาย

นาย

นาย

นาย

นาย

นาย

นาย

นาย

นาย

นาย

นาย

นาย

นาย

นาย

นาย

นาย

นาย

นาย

นาย

นาย

นาย

นาย

นาย

นาย

นาย

นาย

นาย