



ประกาศกรมการปกครอง

เรื่อง การขายทอดตลาดอาคารของศูนย์ฝึกอบรมพลชน (ศูนย์ฝึกสमानมิตร) จำนวน ๗ หลัง

.....

ด้วยกรมการปกครอง มีความประสงค์จะขายทอดตลาดอาคารของศูนย์ฝึกอบรมพลชน (ศูนย์ฝึกสमानมิตร) อำเภอเมืองประจวบคีรีขันธ์ จังหวัดประจวบคีรีขันธ์ จำนวน ๗ หลัง ตามบัญชีรายละเอียดแนบท้ายประกาศนี้ กำหนดราคาเริ่มต้นในการขายอยู่ที่ ๖๗,๒๐๐ บาท (หกหมื่นเจ็ดพันสองร้อยบาทถ้วน) โดยมีเงื่อนไข ดังนี้

๑. กรมการปกครอง จะดำเนินการขายทอดตลาดแบบประมูลด้วยวาจาตามหลักกฎหมายทั่วไป และจารีตประเพณี ในการขายทอดตลาด ณ ศูนย์ฝึกอบรมพลชน (ศูนย์ฝึกสमानมิตร) อำเภอเมืองประจวบคีรีขันธ์ จังหวัดประจวบคีรีขันธ์ ในวันที่ ๓๑ สิงหาคม ๒๕๖๕ เวลา ๑๐.๐๐ น. เป็นต้นไป จนกว่าการประมูลขายทอดตลาดจะเสร็จสิ้น

๒. ผู้เข้าประมูลต้องเป็นบุคคลธรรมดาหรือนิติบุคคล โดยจะต้องลงชื่อแจ้งความประสงค์เข้าประมูล และยื่นหลักฐานสำเนาบัตรประจำตัวประชาชน/สำเนาบัตรข้าราชการ และสำเนาทะเบียนบ้าน หรือหลักฐานการจดทะเบียนนิติบุคคลพร้อมสำเนา และหนังสือมอบอำนาจ (กรณีมอบอำนาจให้ผู้อื่นดำเนินการแทน) จำนวน ๑ ชุด พร้อมเงินสด จำนวน ๓,๓๖๐ บาท (สามพันสามร้อยหกสิบบาทถ้วน) เพื่อเป็นหลักประกันการประมูล โดยหลักประกันดังกล่าวจะคืนให้ผู้ที่ไม่ได้เมื่อเสร็จสิ้นการประมูล และได้ทราบผลการประมูลแล้ว โดยมอบหลักประกันให้กับเจ้าหน้าที่หรือคณะกรรมการดำเนินการขายทอดตลาด และลงชื่อเข้าร่วมการประมูล ระหว่างเวลา ๐๘.๓๐ - ๐๙.๓๐ น. ในวันประมูล ณ สถานที่จัดประมูล ผู้ที่ไม่ได้ลงชื่อไว้ไม่มีสิทธิ์เข้าร่วมประมูล

๓. ผู้ประสงค์จะดูทรัพย์สินที่จะทำการขายทอดตลาดให้ไปพร้อมกัน ณ ศูนย์ฝึกอบรมพลชน (ศูนย์ฝึกสमानมิตร) อำเภอเมืองประจวบคีรีขันธ์ จังหวัดประจวบคีรีขันธ์ ในวันที่ ๓๐ สิงหาคม ๒๕๖๕ เวลา ๑๐.๐๐ น. ในกรณีที่ผู้เข้าประมูลหรือตัวแทนมิได้ไปฟังคำชี้แจง และดูสถานที่ให้ถือว่าผู้เข้าประมูลได้ทราบรายละเอียดคำชี้แจงและสถานที่ตั้งทรัพย์สินที่จะประมูลขายแล้ว และจะนำมาเป็นข้ออ้างใดๆ ให้พ้นความรับผิดชอบมิได้

๔. ผู้เข้าประมูลจะต้องเสนอราคาซื้อไม่ต่ำกว่าที่คณะกรรมการกำหนด โดยผู้ที่ให้ราคาสูงสุดจะเป็นผู้ประมูลได้ กรณีที่มีการเสนอราคาเท่ากัน คณะกรรมการขอสงวนสิทธิ์ที่จะพิจารณาให้ผู้เข้าประมูลรายใดเป็นผู้ประมูลได้ตามที่เห็นสมควร และเหมาะสม

๕. ผู้ประมูลได้จะต้องชำระเงินเต็มจำนวนที่ประมูลได้ด้วยเงินสดเท่านั้น ต่อกรมการปกครองทันทีภายหลังจากเสร็จสิ้นการประมูล และจะต้องดูแลทรัพย์สินที่ประมูลได้เอง โดยกรมการปกครองจะไม่รับผิดชอบในความเสียหายที่เกิดขึ้นไม่ว่ากรณีใดๆ

/๖. ผู้ประมูล...

๖. ผู้ประมูลได้จะต้องรื้อถอนอาคารที่ประมูลได้ถึงระดับฐานรากของอาคาร หรือไม่น้อยกว่า ๐.๕๐ เมตร จากระดับผิวดิน และขนย้ายวัสดุที่ได้จากการรื้อถอนทั้งหมด พร้อมทำความสะอาดพื้นที่ให้สะอาดเรียบร้อย ตลอดจนปรับพื้นที่ให้อยู่ในสภาพเรียบร้อยภายใน ๓๐ วัน นับจากวันที่ประมูลได้ หากพ้นกำหนดถือว่าผู้ประมูลได้สละสิทธิ์ที่ประมูลได้ กรมการปกครองมีสิทธิ์นำทรัพย์สินดังกล่าวออกขายต่อไปได้อีก ผู้ประมูลได้จะคัดค้านหรือเรียกร้องค่าเสียหายใดๆ ไม่ได้ทั้งสิ้น

๗. กรมการปกครอง สงวนไว้ซึ่งสิทธิ์ที่จะยกเลิกการขายทอดตลาดในครั้งนี้ หากคณะกรรมการฯ ตรวจสอบพบและพิจารณาเห็นว่าผู้ประมูลมีพฤติการณ์สมยอมราคาหรือเหตุอื่นใดที่เห็นได้ว่าผู้ประมูลได้ ไม่สามารถดำเนินการได้ตามเงื่อนไข

๘. ผู้สนใจสามารถติดต่อขอทราบรายละเอียดเพิ่มเติมได้ที่สำนักกิจการความมั่นคงภายใน (สกม.) ศูนย์ฝึกสมานมิตร อำเภอเมืองประจวบคีรีขันธ์ จังหวัดประจวบคีรีขันธ์ โทรศัพท์หมายเลข ๐-๓๒๖๑-๑๐๘๐ และกลุ่มงานพัสดุ ฝ่ายสถานที่และยานพาหนะ กองคลัง กรมการปกครอง ถนนอัษฎางค์ แขวงวัดราชบพิธ เขตพระนคร กรุงเทพมหานคร โทรศัพท์หมายเลข ๐-๒๒๒๖-๔๔๗๙ ในวันและเวลาราชการ ได้ตั้งแต่บัดนี้เป็นต้นไป

ประกาศ ณ วันที่ ๑๖ เดือน สิงหาคม พ.ศ. ๒๕๖๕

ร้อยตำรวจโท

(ภพชนก ชลานุเคราะห์)

รองอธิบดี ปฏิบัติราชการแทน

อธิบดีกรมการปกครอง

สรุปผลประมาณราคาค่าก่อสร้างอาคารบ้านพักคนงาน แถว ๖ ห้องแถวชั้นเดียว ๑๐ ยูนิต

ส่วนราชการ กรมการปกครอง (ศูนย์ฝึกสमानมิตร)

ประเภท งานอาคาร

สถานที่ก่อสร้าง หน่วยงาน สน. มน. สกม.(กง. พป.) ศูนย์ฝึกสमानมิตร

แบบเลขที่

ประมาณราคาตามแบบ ปร.๕ จำนวน ๑ แผ่น

ประมาณราคา เมื่อวันที่ ๑๗ เดือน มิถุนายน พ.ศ. ๒๕๖๕

ลำดับที่	รายการ	ค่าวัสดุและค่าแรงงาน รวมเป็นเงิน (บาท)	Factor F	ค่าก่อสร้างทั้งหมด รวมเป็นเงิน(บาท)	หมายเหตุ
๑	ประเภทงานอาคาร (รื้ออาคาร)	๗,๖๗๒.๔๓		๗,๖๗๒.๔๓	
๒	ประเภทงานทาง				
๓	ประเภทงานชลประทาน				
๔	ประเภทงานสะพานและท่อเหลี่ยม				
	ป้ายโครงการ จำนวน ป้าย				
	-เงินจ่ายล่วงหน้า	๐%			
	-เงินหักประกันผลงาน	๐%			
	-ดอกเบี้ยเงินกู้	๕%			
	-ค่าภาษีมูลค่าเพิ่ม	๗%			
สรุป	รวมค่าก่อสร้างเป็นเงินทั้งสิ้น			๗,๖๗๒.๔๓	
	ปรับราคาเพื่อความเหมาะสม			๗,๖๐๐.๐๐	
	ตัวอักษร	เจ็ดพันหก ร้อย บาทถ้วน			
	ขนาดหรือเนื้องาน				
	เฉลี่ยราคาประมาณ				

(ลงชื่อ).....ประมาณราคา

(นายทินกร แก้วน้อย)

นายช่างโยธาชำนาญงาน

เทศบาลตำบลกำเนินดินพุด

สถานที่ก่อสร้าง หน่วยงาน สน. มน. สกม. (กง. พป.) ศูนย์ฝึกสमानมิตร แบบเลขที่

ส่วนราชการ กรมการปกครอง (ศูนย์ฝึกสमानมิตร) ประมาณการ วันที่ ๑๗ มิถุนายน ๒๕๖๕

ลำดับที่	รายการ	จำนวน	หน่วย	ราคาวัสดุสิ่งของ		ค่าแรงงาน		ค่าวัสดุและค่าแรง	หมายเหตุ
				ราคา/หน่วย	จำนวนเงิน	ราคา/หน่วย	จำนวนเงิน		
	รื้อถอนวัสดุ(โครงสร้าง)								
๑	เสาไม้เนื้อแข็ง ๔" X ๔" ยาว ๒.๘๐ ม.	๑๑.๙๖	ลบฟ.	๖๔๘.๐๐	๗,๗๕๐.๐๘			๗,๗๕๐.๐๘	
๒	ไม้เนื้อแข็ง ๑ ๑/๒" X ๕" ยาว ๓.๕๐ ม.(ไม้อะเส)	๙.๖๑	ลบฟ.	๖๔๘.๐๐	๖,๒๒๗.๒๘			๖,๒๒๗.๒๘	
๓	ไม้เนื้อแข็ง ๑ ๑/๒" X ๕" ยาว ๖.๐๐ (ไม้อะเส)	๒.๕๖	ลบฟ.	๖๔๘.๐๐	๑,๖๕๘.๘๘			๑,๖๕๘.๘๘	
๔	ไม้เนื้อแข็ง ๑ ๑/๒" X ๕" ยาว ๖.๐๐ ม.(ไม้จันทัน)	๑๑.๖๔	ลบฟ.	๖๔๘.๐๐	๗,๕๔๒.๗๒			๗,๕๔๒.๗๒	
๕	ไม้เนื้อแข็ง ๑ ๑/๒" X ๕" ยาว ๓.๐๐ ม.(ไม้จันทัน)	๕.๑๐	ลบฟ.	๖๔๘.๐๐	๓,๓๐๔.๘๐			๓,๓๐๔.๘๐	
๖	ไม้เนื้อแข็ง ๑ ๑/๒" X ๓" ยาว ๔.๐๐ ม.(ไม้แป)	๑๓.๘๐	ลบฟ.	๖๔๘.๐๐	๘,๙๔๒.๔๐			๘,๙๔๒.๔๐	
	รื้อถอนวัสดุ (สถาปัตยกรรม)								
๗	กระเบื้องลอนคู่	๒๕๐	แผ่น	๔๓.๐๐	๑๐,๗๕๐.๐๐			๑๐,๗๕๐.๐๐	
๘	ไม้เนื้อแข็ง ๑ ๑/๒" X ๓" ยาว ๔ ม.	๔	ลบฟ.	๖๔๘.๐๐	๒,๕๙๐.๐๐			๒,๕๙๐.๐๐	
๙	วงกบประตูไม้เนื้อแข็งพร้อมบานประตู								
	ขนาด ๐.๘๐ X ๒.๐๐ เมตร	๒๐.๐๐	ชุด	๒,๒๐๐.๐๐	๔๔,๐๐๐.๐๐			๔๔,๐๐๐.๐๐	
๑๐	วงกบหน้าต่างไม้เนื้อแข็งพร้อมบานหน้าต่าง								
	ขนาด ๐.๘๐ X ๒.๐๐ เมตร	๑๐.๐๐	ชุด	๑,๗๐๐.๐๐	๑๗,๐๐๐.๐๐			๑๗,๐๐๐.๐๐	
	รวมค่าวัสดุ							๑๐๙,๖๐๖.๑๖	

หมายเหตุ ราคาวัสดุคิดประเมินราคาตามบัญชีกำหนดราคาประเมินทุนทรัพย์โรงเรียนและสิ่งปลูกสร้าง ตารางกำหนดอัตราร้อยละของค่าเสื่อมโรงเรียนสิ่ง

ปลูกสร้างตามระเบียบของคณะกรรมการกำหนดราคาประเมินทุนทรัพย์ ข้อ ๑๔ ประเภทไม้หักร้อยละ อัตราค่าเสื่อมประเภทไม้ และค่ารื้อ หักร้อยละ ๙๓

รวมราคาวัสดุ ๑๐๙,๖๐๖.๑๖

รวมราคาวัสดุ หักร้อยละ ๙๓ ๑๐๑,๙๓๓.๗๒

รวมราคาประเมินวัสดุอาคารเก่า ๗,๖๗๒.๔๓

ปรับใช้เป็น ๗,๖๐๐.๐๐ บาท

ลงชื่อ



ผู้ประมาณการ

(นายทินกร แก้วน้อย)

นายช่างโยธาชำนาญงาน

เทศบาลตำบลกำเนิดนพคุณ

สรุปผลประมาณราคาค่าก่อสร้างอาคารบ้านพักคนงาน แถว ๔ ห้องแถวไม้ชั้นเดียว ๑๖ ยูนิต

ส่วนราชการ กรมการปกครอง (ศูนย์ฝึกเสมานมิตร)

ประเภท งานอาคาร

สถานที่ก่อสร้าง หน่วยงาน สน. มน. สกม. (กก. พป.) ศูนย์ฝึกเสมานมิตร

แบบเลขที่

ประมาณราคาตามแบบ ปร.๕ จำนวน ๑ แผ่น

ประมาณราคา เมื่อวันที่ ๑๗ เดือน มิถุนายน พ.ศ. ๒๕๖๕

ลำดับที่	รายการ	ค่าวัสดุและค่าแรงงาน รวมเป็นเงิน (บาท)	Factor F	ค่าก่อสร้างทั้งหมด รวมเป็นเงิน(บาท)	หมายเหตุ
๑	ประเภทงานอาคาร (รื้ออาคาร)	๑๓,๕๗๐.๒๕		๑๓,๕๗๐.๒๕	
๒	ประเภทงานทาง				
๓	ประเภทงานชลประทาน				
๔	ประเภทงานสะพานและท่อเหลี่ยม				
	ป้ายโครงการ จำนวน ป้าย				
	-เงินจ่ายล่วงหน้า	๐%			
	-เงินหักประกันผลงาน	๐%			
	-ดอกเบี้ยเงินกู้	๕%			
	-ค่าภาษีมูลค่าเพิ่ม	๗%			
สรุป	รวมค่าก่อสร้างเป็นเงินทั้งสิ้น			๑๓,๕๗๐.๒๕	
	ปรับราคาเพื่อความเหมาะสม			๑๓,๕๐๐.๐๐	
	ตัวอักษร	หนึ่งหมื่นสามพันห้าร้อยบาทถ้วน			
	ขนาดหรือเนื้องาน				
	เฉลี่ยราคาประมาณ				

(ลงชื่อ).....ประมาณราคา

(นายทินกร แก้วน้อย)

นายช่างโยธาชำนาญงาน

เทศบาลตำบลกำเนินตพคุณ

สถานที่ก่อสร้าง หน่วยงาน สน. มน. สกม. (กง. พบ.) ศูนย์ฝึกสमानมิตร แบบเลขที่

ส่วนราชการ กรมการปกครอง (ศูนย์ฝึกสमानมิตร) ประมาณการ วันที่ ๑๗ มิถุนายน ๒๕๖๕

ลำดับที่	รายการ	จำนวน	หน่วย	ราคาวัสดุสิ่งของ		ค่าแรงงาน		ค่าวัสดุและค่าแรง	หมายเหตุ
				ราคา/หน่วย	จำนวนเงิน	ราคา/หน่วย	จำนวนเงิน		
	รื้อถอนวัสดุ(โครงสร้าง)								
๑	เสาไม้เนื้อแข็ง ๕" X ๕" ยาว ๒.๘๐ ม.	๑๙.๑๕	ลิปฟ.	๖๔๘.๐๐	๑๒,๔๐๙.๒๐			๑๒,๔๐๙.๒๐	
๒	ไม้เนื้อแข็ง ๑ ๑/๒"X๕"ยาว ๔.๕๐ม.(ไม้อะเส)	๑๕.๓๙	ลิปฟ.	๖๔๘.๐๐	๙,๙๗๒.๗๒			๙,๙๗๒.๗๒	
๓	ไม้เนื้อแข็ง ๑ ๑/๒"X๕"ยาว ๔ (ไม้อะเส)	๔.๑๐	ลิปฟ.	๖๔๘.๐๐	๒,๖๕๖.๘๐			๒,๖๕๖.๘๐	
๔	ไม้เนื้อแข็ง ๑ ๑/๒"X๕"ยาว ๕.๕ ม.(ไม้จันทัน)	๑๘.๘๑	ลิปฟ.	๖๔๘.๐๐	๑๒,๑๘๘.๘๘			๑๒,๑๘๘.๘๘	
๕	ไม้เนื้อแข็ง ๑ ๑/๒"X๕"ยาว ๓ ม.(ไม้จันทัน)	๘.๒๐	ลิปฟ.	๖๔๘.๐๐	๕,๓๑๓.๖๐			๕,๓๑๓.๖๐	
๖	ไม้เนื้อแข็ง ๑ ๑/๒"X๓"ยาว ๔.๕ ม.(ไม้แป)	๒๒.๐๘	ลิปฟ.	๖๔๘.๐๐	๑๔,๓๐๗.๘๔			๑๔,๓๐๗.๘๔	
	รื้อถอนวัสดุ (สถาปัตยกรรม)								
๗	กระเบื้องลอนคู่	๔๐๐	แผ่น	๔๓.๐๐	๑๗,๒๐๐.๐๐			๑๗,๒๐๐.๐๐	
๘	ไม้เนื้อแข็ง ๑ ๑/๒"X๓"ยาว ๔ ม.	๖	ลิปฟ.	๖๔๘.๐๐	๓,๘๘๘.๐๐			๓,๘๘๘.๐๐	
๙	วงกบประตูไม้เนื้อแข็งพร้อมบานประตู							๗๗,๕๓๓.๐๔	
	ขนาด ๐.๘๐ X ๒.๐๐ เมตร	๘.๐๐	ชุด	๒,๒๐๐.๐๐	๑๗,๖๐๐.๐๐			๑๗,๖๐๐.๐๐	
๑๐	วงกบหน้าต่างไม้เนื้อแข็งพร้อมบานหน้าต่าง								
	ขนาด ๐.๘๐ X ๒.๐๐ เมตร	๑๒.๐๐	ชุด	๑,๗๐๐.๐๐	๒๐,๔๐๐.๐๐			๒๐,๔๐๐.๐๐	
	รวมค่าวัสดุ							๑๙๓,๘๗๔.๐๘	

หมายเหตุ ราคาวัสดุคิดประเมินราคาตามบัญชีกำหนดราคาประเมินทุนทรัพย์โรงเรียนและสิ่งปลูกสร้าง ตารางกำหนดอัตราร้อยละของค่าเสื่อมโรงเรียนสิ่ง

ปลูกสร้างตามระเบียบของคณะกรรมการกำหนดราคาประเมินทุนทรัพย์ ข้อ ๑๔ ประเภทไม้หักร้อยละ อัตราค่าเสื่อมประเภทไม้ และค่ารื้อ หักร้อยละ ๙๓

รวมราคาวัสดุ ๑๙๓,๘๗๔.๐๘

รวมราคาวัสดุ หักร้อยละ ๙๓ ๑๘๐,๓๐๓.๘๒

รวมราคาประเมินวัสดุอาคารเก่า ๑๓,๕๗๐.๒๕

ปรับใช้เป็น ๑๓,๕๐๐.๐๐ บาท

ลงชื่อ

(นายทินกร แก้วน้อย)

นายช่างโยธาชำนาญงาน

เทศบาลตำบลก้านดินพุด

ผู้ประมาณการ

สรุปผลประมาณราคาค่าก่อสร้างอาคารบ้านพักแฝด ๓ - ๔ ไม้อสองชั้น

ส่วนราชการ กรมการปกครอง (ศูนย์ฝึกสमानมิตร)

ประเภท งานอาคาร

สถานที่ก่อสร้าง หน่วยงาน สน. มน. สกม. (กก. พป.) ศูนย์ฝึกสमानมิตร

แบบเลขที่

ประมาณราคาตามแบบ ปร.๕ จำนวน ๑ แผ่น

ประมาณราคา เมื่อวันที่ ๑๗ เดือน มิถุนายน พ.ศ. ๒๕๖๕

ลำดับที่	รายการ	ค่าวัสดุและค่าแรงงาน รวมเป็นเงิน (บาท)	Factor F	ค่าก่อสร้างทั้งหมด รวมเป็นเงิน(บาท)	หมายเหตุ
๑	ประเภทงานอาคาร (รื้ออาคาร)	๑๒,๗๐๐.๗๕		๑๒,๗๐๐.๗๕	
๒	ประเภทงานทาง				
๓	ประเภทงานชลประทาน				
๔	ประเภทงานสะพานและท่อเหลี่ยม				
	ป้ายโครงการ จำนวน ป้าย				
	-เงินจ่ายล่วงหน้า	๐%			
	-เงินหักประกันผลงาน	๐%			
	-ดอกเบี้ยเงินกู้	๕%			
	-ค่าภาษีมูลค่าเพิ่ม	๗%			
สรุป	รวมค่าก่อสร้างเป็นเงินทั้งสิ้น			๑๒,๗๐๐.๗๕	
	ปรับราคาเพื่อความเหมาะสม			๑๒,๗๐๐.๐๐	
	ตัวอักษร	หนึ่งหมื่นสองพันเจ็ดร้อยบาทถ้วน			
	ขนาดหรือเนื้องาน				
	เฉลี่ยราคาประมาณ				

(ลงชื่อ).....ประมาณราคา

(นายทินกร แก้วน้อย)

นายช่างโยธาชำนาญงาน

เทศบาลตำบลกำเนินดินพคุณ

สถานที่ก่อสร้าง หน่วยงาน สน. มน. สกม.(ก. พ.) ศูนย์ฝึกสमानมิตร แบบเลขที่

ส่วนราชการ กรมการปกครอง (ศูนย์ฝึกสमानมิตร) ประมาณการ วันที่ ๑๗ มิถุนายน ๒๕๖๕

ลำดับที่	รายการ	จำนวน	หน่วย	ราคาวัสดุสิ่งของ		ค่าแรงงาน		ค่าวัสดุและค่าแรง	หมายเหตุ
				ราคา/หน่วย	จำนวนเงิน	ราคา/หน่วย	จำนวนเงิน		
	รื้อถอนวัสดุ(โครงสร้าง)								
๑	เสาไม้เนื้อแข็ง ๕" X ๕" ยาว ๒.๗๐ ม.	๓๖.๙๒	ลบฟ.	๖๔๘.๐๐	๒๓,๙๒๔.๑๖			๒๓,๙๒๔.๑๖	
๒	ไม้เนื้อแข็ง ๑๑/๒" X ๘" ยาว ๔ ม.(ไม้คาน)	๓.๘๒	ลบฟ.	๖๔๘.๐๐	๒,๔๗๕.๓๖			๒,๔๗๕.๓๖	
๓	ไม้เนื้อแข็ง ๑๑/๒" X ๖" ยาว ๓.๕๐ ม.(ไม้ตง)	๑๗.๙๗	ลบฟ.	๖๔๘.๐๐	๑๑,๖๔๔.๕๖			๑๑,๖๔๔.๕๖	
๔	ไม้เนื้อแข็ง ๑" X ๘" ยาว ๔ ม. (ไม้พื้น)	๔๙.๖๘	ลบฟ.	๖๔๘.๐๐	๓๒,๑๙๒.๖๔			๓๒,๑๙๒.๖๔	
๕	ไม้เนื้อแข็ง ๑๑/๒" X ๕" ยาว ๔.๕๐ ม.(ไม้อะเส)	๑๖.๑๕	ลบฟ.	๖๔๘.๐๐	๑๐,๔๖๕.๒๐			๑๐,๔๖๕.๒๐	
๖	ไม้เนื้อแข็ง ๑๑/๒" X ๕" ยาว ๔ (ไม้อะเส)	๔.๗๘	ลบฟ.	๖๔๘.๐๐	๓,๐๙๗.๔๔			๓,๐๙๗.๔๔	
๗	ไม้เนื้อแข็ง ๑๑/๒" X ๕" ยาว ๕.๕ ม.(ไม้จันทัน)	๑๙.๗๕	ลบฟ.	๖๔๘.๐๐	๑๒,๗๔๘.๐๐			๑๒,๗๔๘.๐๐	
๘	ไม้เนื้อแข็ง ๑๑/๒" X ๕" ยาว ๓ ม.(ไม้จันทัน)	๘.๗๑	ลบฟ.	๖๔๘.๐๐	๕,๖๔๔.๐๘			๕,๖๔๔.๐๘	
๙	ไม้เนื้อแข็ง ๑๑/๒" X ๓" ยาว ๔.๕ ม.(ไม้แป)	๒๒.๕๔	ลบฟ.	๖๔๘.๐๐	๑๔,๖๐๕.๙๒			๑๔,๖๐๕.๙๒	
	รื้อถอนวัสดุ (สถาปัตยกรรม)								
๑๐	ไม้บันได	๑๒	ลบฟ.	๖๔๘.๐๐	๗,๘๖๔.๐๐			๗,๘๖๔.๐๐	
๑๑	กระเบื้องลอนคู่	๔๘๐	แผ่น	๔๓.๐๐	๒๐,๖๔๐.๐๐			๒๐,๖๔๐.๐๐	
๑๒	ไม้เนื้อแข็ง ๑๑/๒" X ๓" ยาว ๔ ม.	๖	ลบฟ.	๖๔๘.๐๐	๓,๘๘๘.๐๐			๓,๘๘๘.๐๐	
๑๓	วงกบประตูไม้เนื้อแข็งพร้อมบานประตู								
	ขนาด ๐.๘๐ X ๒.๐๐ เมตร	๖.๐๐	ชุด	๒,๒๐๐.๐๐	๑๓,๒๐๐.๐๐			๑๓,๒๐๐.๐๐	
๑๔	วงกบหน้าต่างไม้เนื้อแข็งพร้อมบานหน้าต่าง								
	ขนาด ๐.๘๐ X ๒.๐๐ เมตร	๑๐.๐๐	ชุด	๑,๗๐๐.๐๐	๑๗,๐๐๐.๐๐			๑๗,๐๐๐.๐๐	
	รวมค่าวัสดุ							๑๘๑,๔๓๙.๓๖	

หมายเหตุ ราคาวัสดุคิดประเมินราคาตามบัญชีกำหนดราคาประเมินทุนทรัพย์โรงเรียนและสิ่งปลูกสร้าง ตารางกำหนดอัตราร้อยละของค่าเสื่อมโรงเรียนสิ่ง

ปลูกสร้างตามระเบียบของคณะกรรมการกำหนดราคาประเมินทุนทรัพย์ ข้อ ๑๔ ประเภทไม้หักร้อยละ อัตราค่าเสื่อมประเภทไม้ และค่ารื้อ หักร้อยละ ๙๓

รวมราคาวัสดุ ๑๘๑,๔๓๙.๓๖

รวมราคาวัสดุ หักร้อยละ ๙๓ ๑๖๘,๗๓๘.๖๐

รวมราคาประเมินวัสดุอาคารเก่า ๑๒,๗๐๐.๗๕

ปรับใช้เป็น ๑๒,๗๐๐.๐๐ บาท

ลงชื่อ



(นายทินกร แก้วน้อย)

นายช่างโยธาชำนาญงาน

เทศบาลตำบลกำเนิดนพคุณ

ผู้ประมาณการ

สรุปผลประมาณราคาค่าก่อสร้างอาคารบ้านพักคนงาน แถว ๕ ห้องแถวไม้ชั้นเดียว ๑๒ ยูนิต

ส่วนราชการ กรมการปกครอง (ศูนย์ฝึกสमानมิตร)

ประเภท งานอาคาร

สถานที่ก่อสร้าง หน่วยงาน สน. มน. สกม.(กก. พป.) ศูนย์ฝึกสमानมิตร

แบบเลขที่

ประมาณราคาตามแบบ ปร.๕ จำนวน ๑ แผ่น

ประมาณราคา เมื่อวันที่ ๑๗ เดือน มิถุนายน พ.ศ. ๒๕๖๕

ลำดับที่	รายการ	ค่าวัสดุและค่าแรงงาน รวมเป็นเงิน (บาท)	Factor F	ค่าก่อสร้างทั้งหมด รวมเป็นเงิน(บาท)	หมายเหตุ
๑	ประเภทงานอาคาร (รื้ออาคาร)	๘,๙๕๑.๕๑		๘,๙๕๑.๕๑	
๒	ประเภทงานทาง				
๓	ประเภทงานชลประทาน				
๔	ประเภทงานสะพานและท่อเหลี่ยม				
	ป้ายโครงการ จำนวน ป้าย				
	-เงินจ่ายล่วงหน้า	๐%			
	-เงินหักประกันผลงาน	๐%			
	-ดอกเบี้ยเงินกู้	๕%			
	-ค่าภาษีมูลค่าเพิ่ม	๗%			
สรุป	รวมค่าก่อสร้างเป็นเงินทั้งสิ้น			๘,๙๕๑.๕๑	
	ปรับราคาเพื่อความเหมาะสม			๘,๙๐๐.๐๐	
	ตัวอักษร	แปดพันเก้าร้อยบาทถ้วน			
	ขนาดหรือเนื้องาน				
	เฉลี่ยราคาประมาณ				

(ลงชื่อ).....ประมาณราคา

(นายทินกร แก้วน้อย)

นายช่างโยธาชำนาญงาน

เทศบาลตำบลกำเนินดินพุด

สถานที่ก่อสร้าง หน่วยงาน สน. มน. สกม.(กง. พป.) ศูนย์ฝึกสमानมิตร แบบเลขที่

ส่วนราชการ กรมการปกครอง (ศูนย์ฝึกสमानมิตร) ประมาณการ วันที่ ๑๗ มิถุนายน ๒๕๖๕

ลำดับที่	รายการ	จำนวน	หน่วย	ราคาวัสดุสิ่งของ		ค่าแรงงาน		ค่าวัสดุและค่าแรง	หมายเหตุ
				ราคา/หน่วย	จำนวนเงิน	ราคา/หน่วย	จำนวนเงิน		
	รื้อถอนวัสดุ(โครงสร้าง)								
๑	เสาไม้เนื้อแข็ง ๔" X ๔" ยาว ๒.๘๐ ม.	๑๔.๒๘	ลบฟ.	๖๔๘.๐๐	๙,๒๕๓.๔๔			๙,๒๕๓.๔๔	
๒	ไม้เนื้อแข็ง ๑ ๑/๒" X ๕" ยาว ๓.๕๐ ม.(ไม้อะเส)	๑๑.๕๔	ลบฟ.	๖๔๘.๐๐	๗,๔๗๗.๙๒			๗,๔๗๗.๙๒	
๓	ไม้เนื้อแข็ง ๑ ๑/๒" X ๕" ยาว ๔.๐๐ (ไม้อะเส)	๓.๐๗	ลบฟ.	๖๔๘.๐๐	๑,๙๘๙.๓๖			๑,๙๘๙.๓๖	
๔	ไม้เนื้อแข็ง ๑ ๑/๒" X ๕" ยาว ๖.๐๐ ม.(ไม้จันทัน)	๑๔.๑๐	ลบฟ.	๖๔๘.๐๐	๙,๑๓๖.๘๐			๙,๑๓๖.๘๐	
๕	ไม้เนื้อแข็ง ๑ ๑/๒" X ๕" ยาว ๓ ม.(ไม้จันทัน)	๖.๑๕	ลบฟ.	๖๔๘.๐๐	๓,๙๘๕.๒๐			๓,๙๘๕.๒๐	
๖	ไม้เนื้อแข็ง ๑ ๑/๒" X ๓" ยาว ๔.๐๐ ม.(ไม้แป)	๑๖.๕๖	ลบฟ.	๖๔๘.๐๐	๑๐,๗๓๐.๘๘			๑๐,๗๓๐.๘๘	
	รื้อถอนวัสดุ (สถาปัตยกรรม)								
๗	กระเบื้องลอนคู่	๒๒๕	แผ่น	๔๓.๐๐	๙,๖๗๕.๐๐			๙,๖๗๕.๐๐	
๘	ไม้เนื้อแข็ง ๑ ๑/๒" X ๓" ยาว ๔ ม.	๔	ลบฟ.	๖๔๘.๐๐	๒,๕๙๐.๐๐			๒,๕๙๐.๐๐	
๙	วงกบประตูไม้เนื้อแข็งพร้อมบานประตู								
	ขนาด ๐.๘๐ X ๒.๐๐ เมตร	๒๔.๐๐	ชุด	๒,๒๐๐.๐๐	๕๒,๘๐๐.๐๐			๕๒,๘๐๐.๐๐	
๑๐	วงกบหน้าต่างไม้เนื้อแข็งพร้อมบานหน้าต่าง								
	ขนาด ๐.๘๐ X ๒.๐๐ เมตร	๑๒.๐๐	ชุด	๑,๗๐๐.๐๐	๒๐,๔๐๐.๐๐			๒๐,๔๐๐.๐๐	
	รวมค่าวัสดุ							๑๒๗,๘๗๘.๖๐	

หมายเหตุ ราคาวัสดุคิดประเมินราคาตามบัญชีกำหนดราคาประเมินทุนทรัพย์โรงงานและสิ่งปลูกสร้าง ตารางกำหนดอัตราร้อยละของค่าเสื่อมโรงเรือนสิ่ง

ปลูกสร้างตามระเบียบของคณะกรรมการกำหนดราคาประเมินทุนทรัพย์ ข้อ ๑๔ ประเภทไม้หักร้อยละ อัตราค่าเสื่อมประเภทไม้ และค่ารื้อ หักร้อยละ ๙๓

รวมราคาวัสดุ ๑๒๗,๘๗๘.๖๐

รวมราคาวัสดุ หักร้อยละ ๙๓ ๑๑๘,๘๒๗.๐๙

รวมราคาประเมินวัสดุอาคารเก่า ๘,๙๕๑.๕๑

ปรับใช้เป็น ๘,๙๐๐.๐๐ บาท

ลงชื่อ



(นายทินกร แก้วน้อย)

นายช่างโยธาชำนาญงาน

เทศบาลตำบลกำเนินดอนพุด

ผู้ประมาณการ

สรุปผลประมาณราคาค่าก่อสร้างบ้านพักแฝด ๑ - ๒ ไม่สองชั้น

ส่วนราชการ กรมการปกครอง (ศูนย์ฝึกสภามิตร)

ประเภท งานอาคาร

สถานที่ก่อสร้าง หน่วยงาน สน. มน. สกม. (กก. พป.) ศูนย์ฝึกสภามิตร

แบบเลขที่

ประมาณราคาตามแบบ ปร.๕ จำนวน ๑ แผ่น

ประมาณราคา เมื่อวันที่ ๑๗ เดือน มิถุนายน พ.ศ. ๒๕๖๕

ลำดับที่	รายการ	ค่าวัสดุและค่าแรงงาน รวมเป็นเงิน (บาท)	Factor F	ค่าก่อสร้างทั้งหมด รวมเป็นเงิน(บาท)	หมายเหตุ
๑	ประเภทงานอาคาร (รื้ออาคาร)	๑๑,๒๔๓.๑๖		๑๑,๒๔๓.๑๖	
๒	ประเภทงานทาง				
๓	ประเภทงานชลประทาน				
๔	ประเภทงานสะพานและท่อเหลี่ยม				
	ป้ายโครงการ จำนวน ป้าย				
	-เงินจ่ายล่วงหน้า	๐%			
	-เงินหักประกันผลงาน	๐%			
	-ดอกเบี้ยเงินกู้	๕%			
	-ค่าภาษีมูลค่าเพิ่ม	๗%			
สรุป	รวมค่าก่อสร้างเป็นเงินทั้งสิ้น			๑๑,๒๔๓.๑๖	
	ปรับราคาเพื่อความเหมาะสม			๑๑,๒๐๐.๐๐	
	ตัวอักษร	หนึ่งหมื่นหนึ่งพันสองร้อยบาทถ้วน			
	ขนาดหรือเนื้องาน				
	เฉลี่ยราคาประมาณ				

(ลงชื่อ).....ประมาณราคา

(นายทินกร แก้วน้อย)

นายช่างโยธาชำนาญงาน

เทศบาลตำบลกำเนินดินพุด

สถานที่ก่อสร้าง หน่วยงาน สน. มน. สกม.(กก. พป.) ศูนย์ฝึกสमानมิตร แบบเลขที่

ส่วนราชการ กรมการปกครอง (ศูนย์ฝึกสमानมิตร) ประมาณการ วันที่ ๑๗ มิถุนายน ๒๕๖๕

ลำดับที่	รายการ	จำนวน	หน่วย	ราคาวัสดุสิ่งของ		ค่าแรงงาน		ค่าวัสดุและค่าแรง	หมายเหตุ
				ราคา/หน่วย	จำนวนเงิน	ราคา/หน่วย	จำนวนเงิน		
	รื้อถอนวัสดุ(โครงสร้าง)								
๑	เสาไม้เนื้อแข็ง ๕" X ๕" ยาว ๒.๘๐ ม.	๑๙.๑๕	ลปฟ.	๖๔๘.๐๐	๑๒,๔๐๙.๒๐			๑๒,๔๐๙.๒๐	
๒	ไม้เนื้อแข็ง ๑๑/๒" X ๘" ยาว ๔ ม.(ไม้คาน)	๒.๗๓	ลปฟ.	๖๔๘.๐๐	๑,๗๖๙.๐๔			๑,๗๖๙.๐๔	
๓	ไม้เนื้อแข็ง ๑๑/๒" X ๖" ยาว ๓.๕๐ ม.(ไม้คาน)	๑๗.๒๖	ลปฟ.	๖๔๘.๐๐	๑๑,๑๘๔.๔๘			๑๑,๑๘๔.๔๘	
๔	ไม้เนื้อแข็ง ๑" X ๘" ยาว ๔ ม. (ไม้พื้น)	๔๘.๙๖	ลปฟ.	๖๔๘.๐๐	๓๑,๗๒๖.๐๘			๓๑,๗๒๖.๐๘	
๕	ไม้เนื้อแข็ง ๑๑/๒" X ๕" ยาว ๔.๕๐ ม.(ไม้ตะเส)	๑๕.๓๙	ลปฟ.	๖๔๘.๐๐	๙,๙๗๒.๗๒			๙,๙๗๒.๗๒	
๖	ไม้เนื้อแข็ง ๑๑/๒" X ๕" ยาว ๔ (ไม้ตะเส)	๔.๑๐	ลปฟ.	๖๔๘.๐๐	๒,๖๕๖.๘๐			๒,๖๕๖.๘๐	
๗	ไม้เนื้อแข็ง ๑๑/๒" X ๕" ยาว ๕.๕ ม.(ไม้จันทัน)	๑๘.๘๑	ลปฟ.	๖๔๘.๐๐	๑๒,๑๘๘.๘๘			๑๒,๑๘๘.๘๘	
๘	ไม้เนื้อแข็ง ๑๑/๒" X ๕" ยาว ๓ ม.(ไม้จันทัน)	๘.๒๐	ลปฟ.	๖๔๘.๐๐	๕,๓๑๓.๖๐			๕,๓๑๓.๖๐	
๙	ไม้เนื้อแข็ง ๑๑/๒" X ๓" ยาว ๔.๕ ม.(ไม้แป)	๒๒.๐๘	ลปฟ.	๖๔๘.๐๐	๑๔,๓๐๗.๘๔			๑๔,๓๐๗.๘๔	
	รื้อถอนวัสดุ (สถาปัตยกรรม)								
๑๐	กระเบื้องลอนคู่	๔๐๐	แผ่น	๔๓.๐๐	๑๗,๒๐๐.๐๐			๑๗,๒๐๐.๐๐	
๑๑	ไม้เนื้อแข็ง ๑๑/๒" X ๓" ยาว ๔ ม.	๖	ลปฟ.	๖๔๘.๐๐	๓,๘๘๘.๐๐			๓,๘๘๘.๐๐	
๑๒	วงกบประตูไม้เนื้อแข็งพร้อมบานประตู								
	ขนาด ๐.๘๐ X ๒.๐๐ เมตร	๘.๐๐	ชุด	๒,๒๐๐.๐๐	๑๗,๖๐๐.๐๐			๑๗,๖๐๐.๐๐	
๑๓	วงกบหน้าต่างไม้เนื้อแข็งพร้อมบานหน้าต่าง								
	ขนาด ๐.๘๐ X ๒.๐๐ เมตร	๑๒.๐๐	ชุด	๑,๗๐๐.๐๐	๒๐,๔๐๐.๐๐			๒๐,๔๐๐.๐๐	
	รวมค่าวัสดุ							๑๖๐,๖๑๖.๖๔	

หมายเหตุ ราคาวัสดุคิดประเมินราคาตามบัญชีกำหนดราคาประเมินทุนทรัพย์โรงเรียนและสิ่งปลูกสร้าง ตารางกำหนดอัตราร้อยละของค่าเสื่อมโรงเรียนสิ่ง

ปลูกสร้างตามระเบียบของคณะกรรมการกำหนดราคาประเมินทุนทรัพย์ ข้อ ๑๔ ประเภทไม้หักร้อยละ อัตราค่าเสื่อมประเภทไม้ และค่ารื้อ หักร้อยละ ๙๓

รวมราคาวัสดุ ๑๖๐,๖๑๖.๖๔

รวมราคาวัสดุ หักร้อยละ ๙๓ ๑๔๙,๓๗๓.๔๗

รวมราคาประเมินวัสดุอาคารเก่า ๑๑,๒๔๓.๑๖

ปรับใช้เป็น ๑๑,๒๐๐.๐๐ บาท

ลงชื่อ

(นายทินกร แก้วน้อย)

นายช่างโยธาชำนาญงาน

เทศบาลตำบลกำเนิดนพคุณ

ผู้ประมาณการ

สรุปผลประมาณราคาค่าก่อสร้างอาคารบ้านพักคนงาน แถว ๓ ห้องแถวไม้ชั้นเดียว ๑๖ ยูนิต

ส่วนราชการ กรมการปกครอง (ศูนย์ฝึกเสมานมิตร)

ประเภท งานอาคาร

สถานที่ก่อสร้าง หน่วยงาน สน. มน. สกม.(กก. พป.) ศูนย์ฝึกเสมานมิตร

แบบเลขที่

ประมาณราคาตามแบบ ปร.๕ จำนวน ๑ แผ่น

ประมาณราคา เมื่อวันที่ ๑๗ เดือน มิถุนายน พ.ศ. ๒๕๖๕

ลำดับที่	รายการ	ค่าวัสดุและค่าแรงงาน รวมเป็นเงิน (บาท)	Factor F	ค่าก่อสร้างทั้งหมด รวมเป็นเงิน(บาท)	หมายเหตุ
๑	ประเภทงานอาคาร (รื้ออาคาร)	๑๑,๘๓๙.๕๙		๑๑,๘๓๙.๕๙	
๒	ประเภทงานทาง				
๓	ประเภทงานชลประทาน				
๔	ประเภทงานสะพานและท่อเหลี่ยม				
	ป้ายโครงการ จำนวน ป้าย				
	-เงินจ่ายล่วงหน้า	๐%			
	-เงินหักประกันผลงาน	๐%			
	-ดอกเบี้ยเงินกู้	๕%			
	-ค่าภาษีมูลค่าเพิ่ม	๗%			
สรุป	รวมค่าก่อสร้างเป็นเงินทั้งสิ้น			๑๑,๘๓๙.๕๙	
	ปรับราคาเพื่อความเหมาะสม			๑๑,๘๐๐.๐๐	
	ตัวอักษร	หนึ่งหมื่นหนึ่งพันแปดร้อยบาทถ้วน			
	ขนาดหรือเนื้องาน				
	เฉลี่ยราคาประมาณ				

(ลงชื่อ).....ประมาณราคา

(นายทินกร แก้วน้อย)

นายช่างโยธาชำนาญงาน

เทศบาลตำบลกำเนินดอนพุด

สถานที่ก่อสร้าง หน่วยงาน สน. มน. สกม.(กง. พป.) ศูนย์ฝึกสमानมิตร แบบเลขที่

ส่วนราชการ กรมการปกครอง (ศูนย์ฝึกสमानมิตร) ประมาณการ วันที่ ๑๗ มิถุนายน ๒๕๖๕

ลำดับที่	รายการ	จำนวน	หน่วย	ราคาวัสดุสิ่งของ		ค่าแรงงาน		ค่าวัสดุและค่าแรง	หมายเหตุ
				ราคา/หน่วย	จำนวนเงิน	ราคา/หน่วย	จำนวนเงิน		
	รื้อถอนวัสดุ(โครงสร้าง)								
๑	เสาไม้เนื้อแข็ง ๔" X ๔" ยาว ๒.๗๐ ม.	๑๙.๑๕	ลบฟ.	๖๔๘.๐๐	๑๒,๔๐๙.๒๐			๑๒,๔๐๙.๒๐	
๒	ไม้เนื้อแข็ง ๑ ๑/๒" X ๕" ยาว ๓.๕๐ ม.(ไม้อะเส)	๑๕.๓๙	ลบฟ.	๖๔๘.๐๐	๙,๙๗๒.๗๒			๙,๙๗๒.๗๒	
๓	ไม้เนื้อแข็ง ๑ ๑/๒" X ๕" ยาว ๔.๐๐ (ไม้อะเส)	๔.๑๐	ลบฟ.	๖๔๘.๐๐	๒,๖๕๖.๘๐			๒,๖๕๖.๘๐	
๔	ไม้เนื้อแข็ง ๑ ๑/๒" X ๕" ยาว ๖.๐๐ ม.(ไม้จันทัน)	๑๘.๘๑	ลบฟ.	๖๔๘.๐๐	๑๒,๑๘๘.๘๘			๑๒,๑๘๘.๘๘	
๕	ไม้เนื้อแข็ง ๑ ๑/๒" X ๕" ยาว ๓.๐๐ ม.(ไม้จันทัน)	๘.๒๐	ลบฟ.	๖๔๘.๐๐	๕,๓๑๓.๖๐			๕,๓๑๓.๖๐	
๖	ไม้เนื้อแข็ง ๑ ๑/๒" X ๓" ยาว ๔.๐๐ ม.(ไม้แป)	๒๒.๐๘	ลบฟ.	๖๔๘.๐๐	๑๔,๓๐๗.๘๔			๑๔,๓๐๗.๘๔	
	รื้อถอนวัสดุ (สถาปัตยกรรม)								
๗	กระเบื้องลอนคู่	๔๐๐	แผ่น	๔๓.๐๐	๑๗,๒๐๐.๐๐			๑๗,๒๐๐.๐๐	
๘	ไม้เนื้อแข็ง ๑ ๑/๒" X ๓" ยาว ๔ ม.	๖	ลบฟ.	๖๔๘.๐๐	๓,๘๘๘.๐๐			๓,๘๘๘.๐๐	
๙	วงกบประตูไม้เนื้อแข็งพร้อมบานประตู								
	ขนาด ๐.๘๐ X ๒.๐๐ เมตร	๓๒.๐๐	ชุด	๒,๒๐๐.๐๐	๗๐,๔๐๐.๐๐			๗๐,๔๐๐.๐๐	
๑๐	วงกบหน้าต่างไม้เนื้อแข็งพร้อมบานหน้าต่าง								
	ขนาด ๐.๘๐ X ๑.๐๐ เมตร	๑๖.๐๐	ชุด	๑,๓๐๐.๐๐	๒๐,๘๐๐.๐๐			๒๐,๘๐๐.๐๐	
	รวมค่าวัสดุ							๑๖๙,๑๓๗.๐๔	

หมายเหตุ ราคาวัสดุคิดประเมินราคาตามบัญชีกำหนดราคาประเมินทุนทรัพย์โรงเรือนและสิ่งปลูกสร้าง ตารางกำหนดอัตราร้อยละของค่าเสื่อมโรงเรือนสิ่ง

ปลูกสร้างตามระเบียบของคณะกรรมการกำหนดราคาประเมินทุนทรัพย์ ข้อ ๑๔ ประเภทไม้หักร้อยละ อัตราค่าเสื่อมประเภทไม้ และค่ารื้อ หักร้อยละ ๙๓

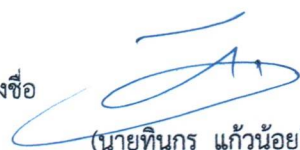
รวมราคาวัสดุ ๑๖๙,๑๓๗.๐๔

รวมราคาวัสดุ หักร้อยละ ๙๓ ๑๕๗,๒๙๗.๔๔

รวมราคาประเมินวัสดุอาคารเก่า ๑๑,๘๓๙.๕๙

ปรับใช้เป็น ๑๑,๘๐๐.๐๐ บาท

ลงชื่อ


(นายทินกร แก้วน้อย)

ผู้ประมาณการ

นายช่างโยธาชำนาญงาน

เทศบาลตำบลกำเนินดอนพุด

สรุปผลประมาณราคาค่าเรือถอนบ่อขุดรักษากรณี ห้องชั้นเดียว

ส่วนราชการ กรมการปกครอง (ศูนย์ฝึกสภามิตร)

ประเภท งานอาคาร

สถานที่ก่อสร้าง หน่วยงาน สน. มน. สกม. (กก. พป.) ศูนย์ฝึกสภามิตร

แบบเลขที่

ประมาณราคาตามแบบ ปร.๕ จำนวน ๑ แผ่น

ประมาณราคา เมื่อวันที่ ๑๗ เดือน มิถุนายน พ.ศ. ๒๕๖๕

ลำดับที่	รายการ	ค่าวัสดุและค่าแรงงาน รวมเป็นเงิน (บาท)	Factor F	ค่าก่อสร้างทั้งหมด รวมเป็นเงิน(บาท)	หมายเหตุ
๑	ประเภทงานอาคาร (เรืออาคาร)	๑,๕๔๒.๐๒		๑,๕๔๒.๐๒	
๒	ประเภทงานทาง				
๓	ประเภทงานชลประทาน				
๔	ประเภทงานสะพานและท่อเหลี่ยม				
	ป้ายโครงการ จำนวน ป้าย				
	-เงินจ่ายล่วงหน้า	๐%			
	-เงินหักประกันผลงาน	๐%			
	-ดอกเบี้ยเงินกู้	๕%			
	-ค่าภาษีมูลค่าเพิ่ม	๗%			
สรุป	รวมค่าก่อสร้างเป็นเงินทั้งสิ้น			๑,๕๔๒.๐๒	
	ปรับราคาเพื่อความเหมาะสม			๑,๕๐๐.๐๐	
	ตัวอักษร	หนึ่งพันห้าร้อยบาทถ้วน			
	ขนาดหรือเนื้องาน				
	เฉลี่ยราคาประมาณ				

(ลงชื่อ).....ประมาณราคา

(นายทินกร แก้วน้อย)

นายช่างโยธาชำนาญงาน

เทศบาลตำบลกำเนินดินพุด

สถานที่ก่อสร้าง หน่วยงาน สน. มน. สกม.(กง. พป.) ศูนย์ฝึกสमानมิตร แบบเลขที่

ส่วนราชการ กรมการปกครอง (ศูนย์ฝึกสमानมิตร) ประมาณการ วันที่ ๑๗ มิถุนายน ๒๕๖๕

ลำดับที่	รายการ	จำนวน	หน่วย	ราคาวัสดุสิ่งของ		ค่าแรงงาน		ค่าวัสดุและค่าแรง	หมายเหตุ
				ราคา/หน่วย	จำนวนเงิน	ราคา/หน่วย	จำนวนเงิน		
	รื้อถอนวัสดุ(โครงสร้าง)								
๑	ไม้เนื้อแข็ง ๑ ๑/๒"X๖"ยาว ๖.๐๐ม.(ไม้อะเส)	๒.๔๖	ลบฟ.	๖๔๘.๐๐	๑,๕๙๔.๐๘			๑,๕๙๔.๐๘	
๒	ไม้เนื้อแข็ง ๑ ๑/๒"X๖"ยาว ๘.๐๐ (ไม้อะเส)	๓.๒๘	ลบฟ.	๖๔๘.๐๐	๒,๑๒๕.๔๔			๒,๑๒๕.๔๔	
๓	ไม้เนื้อแข็ง ๑ ๑/๒"X๕" (ไม้จันทัน)	๔.๗๘	ลบฟ.	๖๔๘.๐๐	๓,๐๙๗.๔๔			๓,๐๙๗.๔๔	
๔	ไม้เนื้อแข็ง ๑ ๑/๒"X๓" (ไม้แป)	๖.๕๖	ลบฟ.	๖๔๘.๐๐	๔,๒๕๐.๘๘			๔,๒๕๐.๘๘	
	รื้อถอนวัสดุ (สถาปัตยกรรม)								
๖	กระเบื้องลอนคู่	๑๗๗	แผ่น	๔๓.๐๐	๗,๖๑๑.๐๐			๗,๖๑๑.๐๐	
๗	วงกบประตูไม้เนื้อแข็งพร้อมบานประตู								
	ขนาด ๐.๘๐ X ๒.๐๐ เมตร	๑.๐๐	ชุด	๖๕๐.๐๐	๖๕๐.๐๐			๖๕๐.๐๐	
๘	วงกบหน้าต่างไม้เนื้อแข็งพร้อมบานหน้าต่าง								
	ขนาด ๑.๑๐ X ๒.๐๐ เมตร	๓.๐๐	ชุด	๙๐๐.๐๐	๒,๗๐๐.๐๐			๒,๗๐๐.๐๐	
	รวมค่าวัสดุ							๒๒,๐๒๘.๘๔	

หมายเหตุ ราคาวัสดุคิดประเมินราคาตามบัญชีกำหนดราคาประเมินทุนทรัพย์โรงเรียนและสิ่งปลูกสร้าง ตารางกำหนดอัตราร้อยละของค่าเสื่อมโรงเรียนสิ่ง

ปลูกสร้างตามระเบียบของคณะกรรมการกำหนดราคาประเมินทุนทรัพย์ ข้อ ๑๔ ประเภทไม้หักร้อยละ อัตราค่าเสื่อมประเภทไม้ และค่ารื้อ หักร้อยละ ๙๓

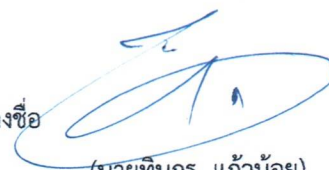
รวมราคาวัสดุ ๒๒,๐๒๘.๘๔

รวมราคาวัสดุ หักร้อยละ ๙๓ ๒๐,๔๘๖.๘๒

รวมราคาประเมินวัสดุอาคารเก่า ๑,๕๔๒.๐๒

ปรับใช้เป็น ๑,๕๐๐.๐๐ บาท

ลงชื่อ



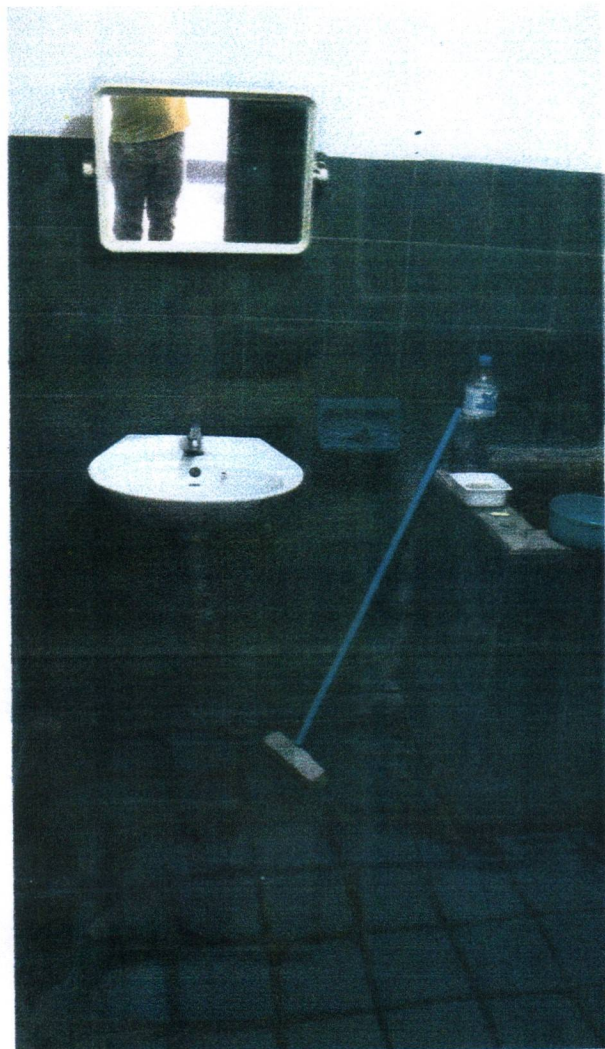
(นายทินกร แก้วน้อย)

ผู้ประมาณการ

นายช่างโยธาชำนาญงาน

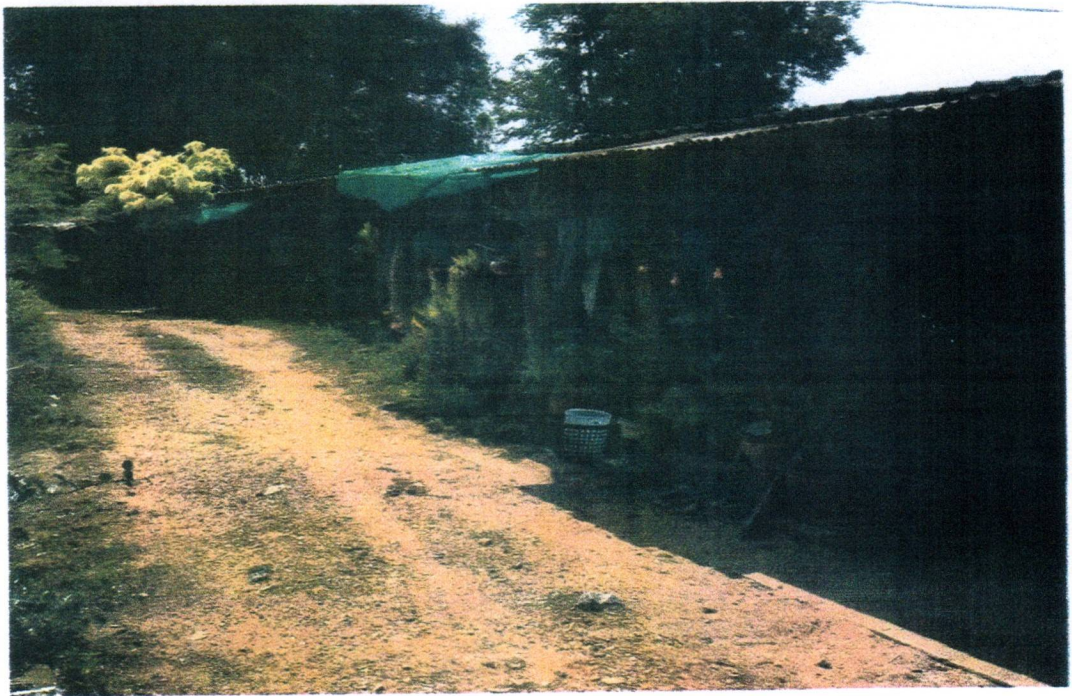
เทศบาลตำบลกำเนิดนพคุณ

ป้อมยามรักษาการณ์
รหัสสินทรัพย์ ๑๐๐๐๐๐๒๕๘๔๐๐



.....ประธานกรรมการ
.....กรรมการ
.....กรรมการ

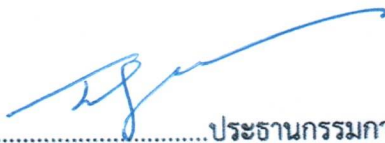
อาคารบ้านพักคนงาน แถว ๖
รหัสสินทรัพย์ ๑๐๐๐๐๐๒๕๘๓๘๓



.....ประธานกรรมการ
.....กรรมการกรรมการ

อาคารบ้านพักคนงาน แถว ๕
รหัสสินทรัพย์ ๑๐๐๐๐๐๒๕๘๓๘๒





ประธานกรรมการ

Siwa

กรรมการ



กรรมการ

อาคารบ้านพักคนงาน แถว ๕
รหัสสินทรัพย์ ๑๐๐๐๐๐๒๕๘๓๘๑



.....ประธานกรรมการ
.....กรรมการกรรมการ

อาคารบ้านพักคนงาน แถว ๓
รหัสสินทรัพย์ ๑๐๐๐๐๐๒๕๘๓๔๐



.....ประธานกรรมการ
.....กรรมการกรรมการ

บ้านพักแผลด ๓-๕
รหัสสินทรัพย์ ๑๐๐๐๐๐๒๕๘๓๗๒



.....ประธานกรรมการ
.....กรรมการกรรมการ

บ้านพักแฝด ๑-๒
รหัสสินทรัพย์ ๑๐๐๐๐๐๒๕๘๓๗๑



.....ประธานกรรมการ
.....กรรมการกรรมการ